

Le PRM : quatre ans d'engagement et d'innovation au service des forêts de la Mé et de ses habitants



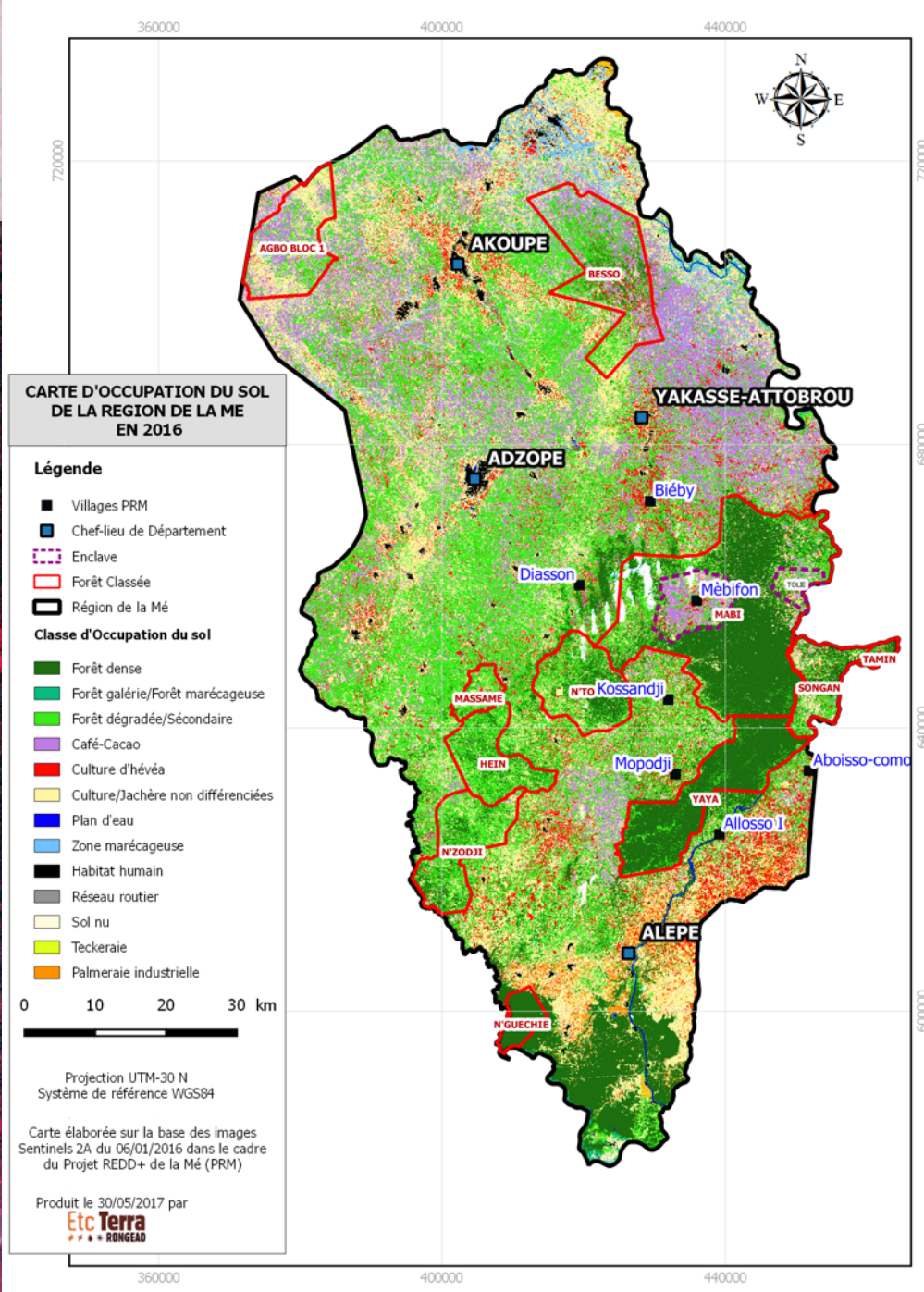
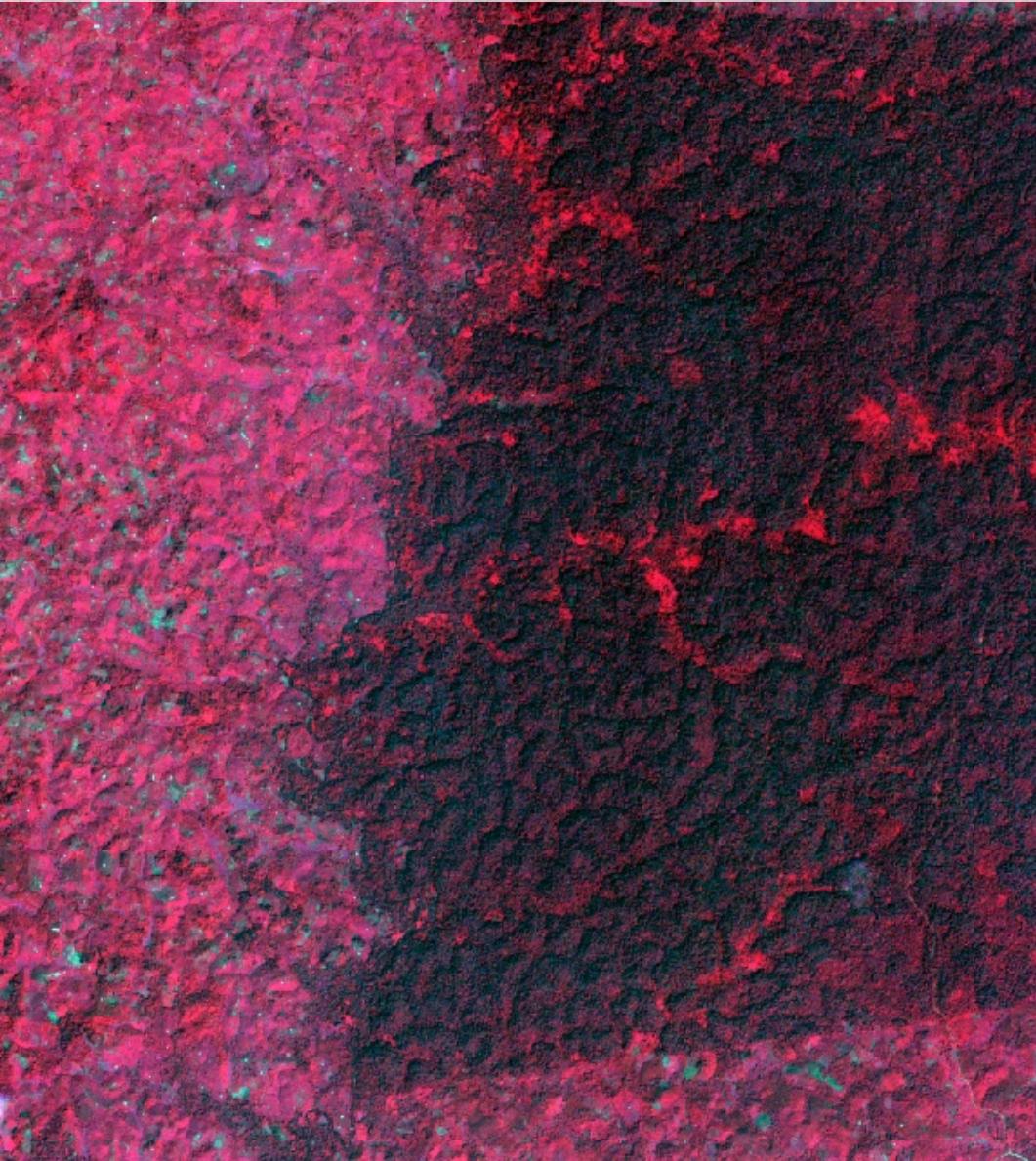
REDD+
CÔTE D'IVOIRE



nitidæ
filères & territoires

Bien connaître son territoire pour bien intervenir !

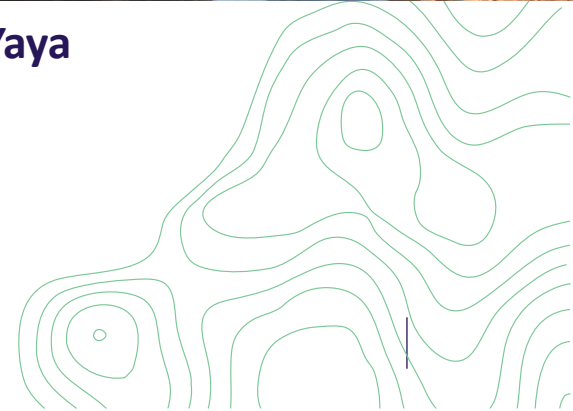
Cartographie de l'occupation des sols de la Région de la Mé à partir d'images satellites Sentinel





65 séances de sensibilisation dans tous les villages périphériques de Mabi-Yaya

**4150 personnes sensibilisées sur les opportunités offertes
par les législations foncières et forestières**



7 Plans de Développement Locaux élaborés par et pour les villageois !
Une première qui fera date en Côte d'Ivoire puisque le Ministère du Plan et du Développement a décidé de produire un manuel spécifiquement dédié à l'élaboration de PDL au niveau villageois



**7 projets “Santé” ou “Education” extraits des PDL
et mis en œuvre sous maîtrise d’ouvrage villageoise**



**8 Groupements d'Épargne et de Crédits constitués : 195 membres (dont 79% de femmes),
5 M FCFA collectés en 6 mois d'activités et 34 prêts accordés pour près de 1 M FCFA**



6 Territoires de Villages Délimités
3 000 ha d'espaces boisés en cours de Certification Foncière



Diagnostic agraire : mieux connaître les dynamiques, les contraintes et opportunités pour mieux agir !



Agriculture Zéro Déforestation

Plus de 2300 exploitations
appuyées sur plus de 5000 ha



Cacao bio : l'action emblématique du PRM

Le premier modèle de Paiement pour Service Environnemental de Côte d'Ivoire...

... développé autour d'un cacao biologique et agroforestier (500 FCFA de prime / kg !)





Hévéa : saignée améliorée

Une amélioration de revenus et une baisse des charges immédiates pour les producteurs !





Manioc : parcs à bois de variétés améliorées
Des champs sains et un travail moins pénible pour nos mamans !



**Banane plantain : germoirs pour Plants Issus de Fragments (PIF)
Une nouvelle activité et une nouvelle offre de qualité au village !**



Reboisement

**Près de 350 ha reboisés
(gmelina, teck, cedrela, etc)
selon diverses modalités**



Par le projet lui-même...

**Par 4 ONG locales soutenues dans
leur effort de reboisement...**



**...mais aussi (et surtout !) via le
développement de modèles
innovants avec le secteur privé,
Inprobois en tête**



**Engagement sur des prix minimum d'achat
(pour gmelina, cedrela, teck, etc)
en contrepartie de certification foncière
apportée par le projet**

**Enfin un modèle susceptible
d'être mis à l'échelle !**







DIAGNOSTIC DES BIOENERGIES DANS LA REGION DE LA ME

Résumé pour décideurs



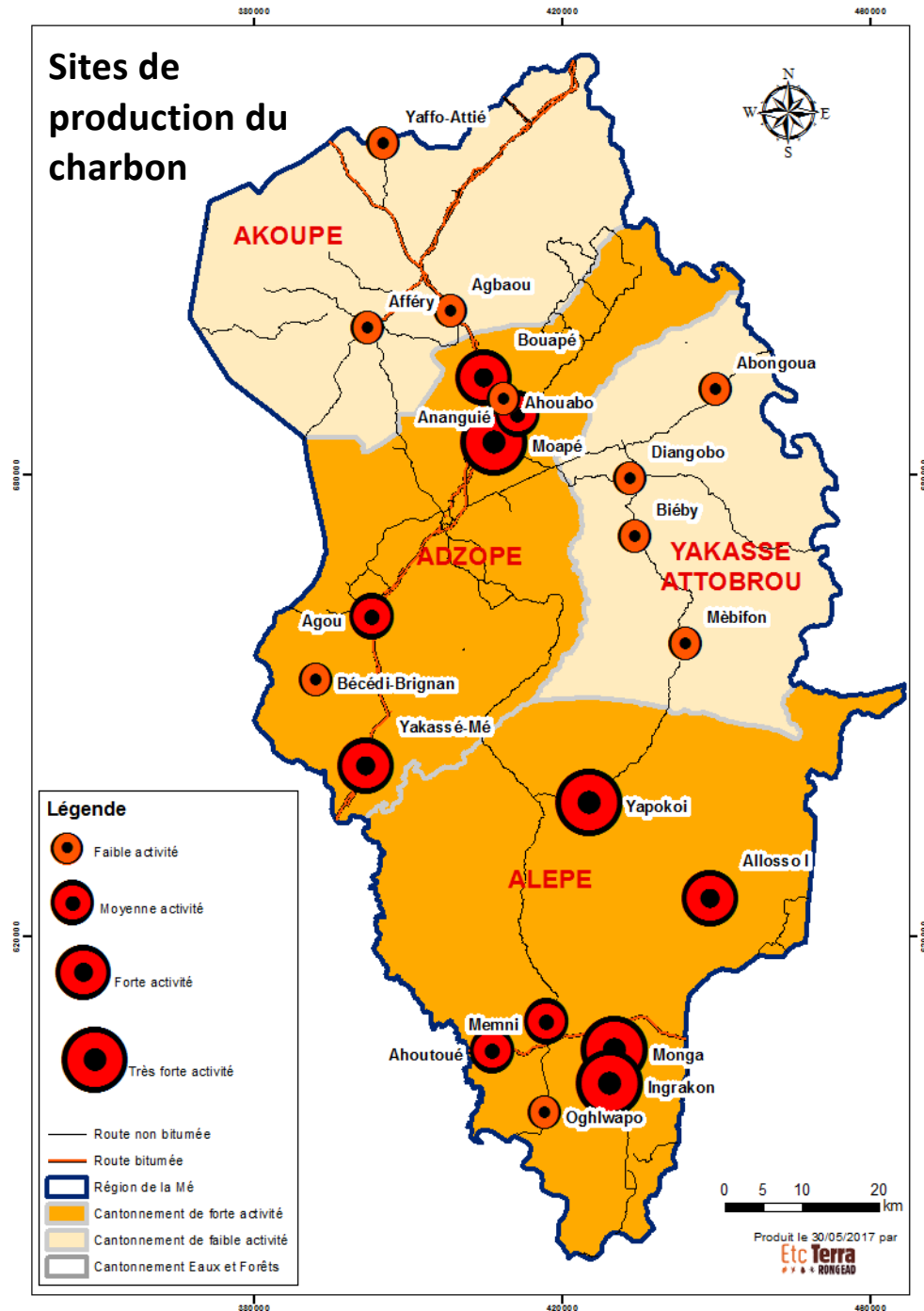
Auteurs Nitidæ : R. AOUAKE, D. GOMEU, A. GUHUR, R. VAUDRY



**Charbon, bois de chauffe,
foyers améliorés, combustibles alternatifs...**

Mieux connaître ces filières pour bien intervenir !

Sites de production du charbon





50 charbonniers formés aux techniques de carbonisation améliorée

Des rendements en forte hausse et des revenus additionnels potentiels avec le liquide pyrolique



5 ONG ou entrepreneurs soutenus dans leurs projets bio-énergétiques

Biocharbon, four fixe de carbonisation, fumoirs et foyers améliorés, biodigesteurs



Inventaires Faune – Flore dans Mabi – Yaya

247 espèces d'oiseaux

52 mammifères

19 amphibiens

4 reptiles



Pan Troglodytes



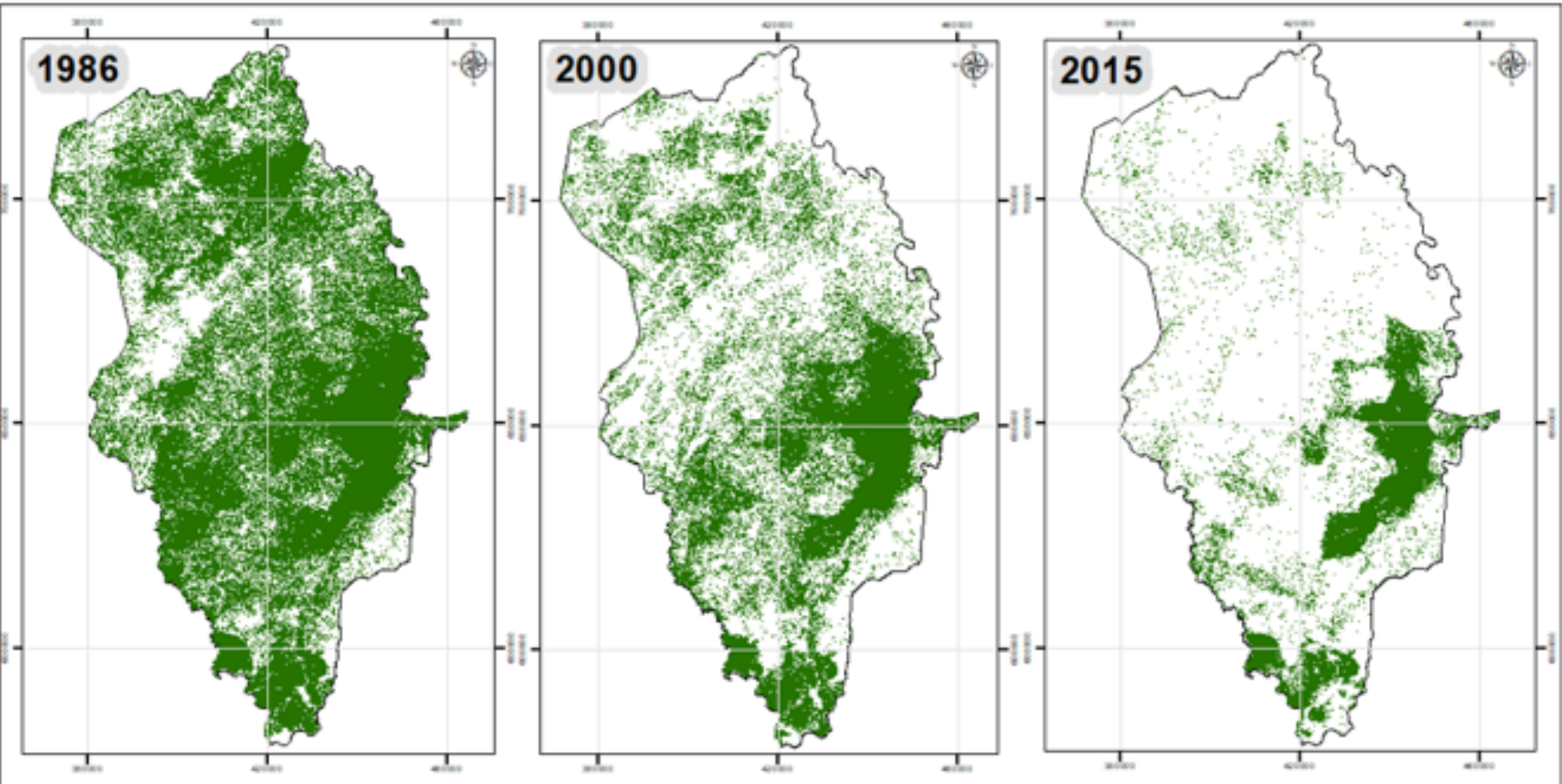
Phrynobatrachus annulatus





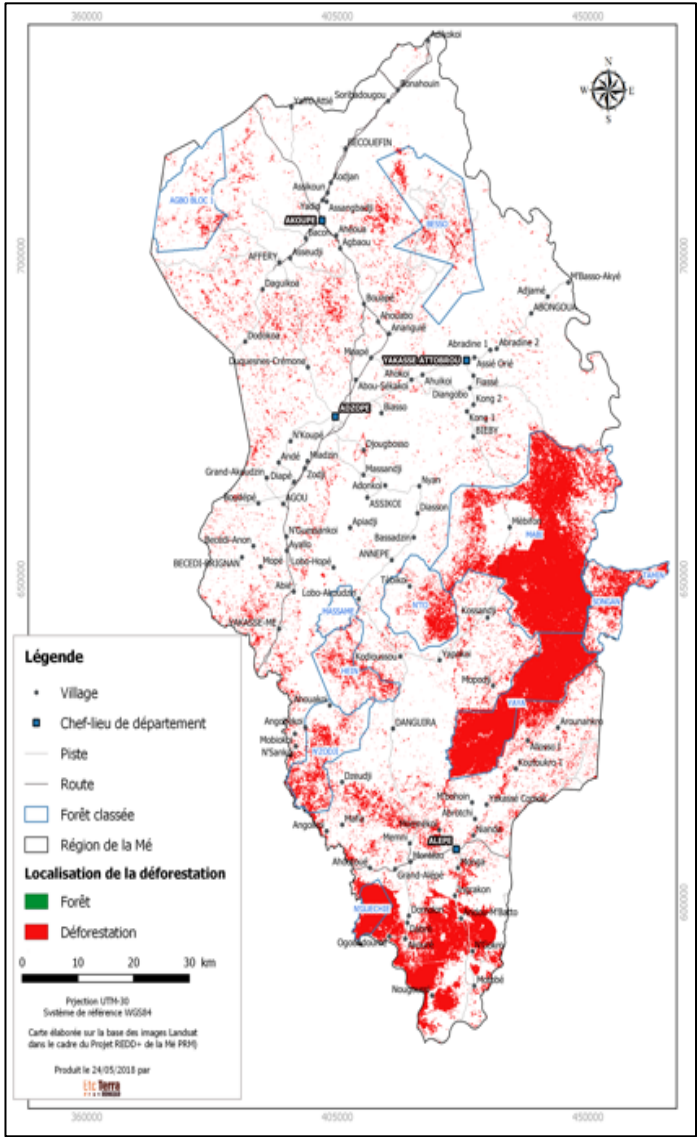
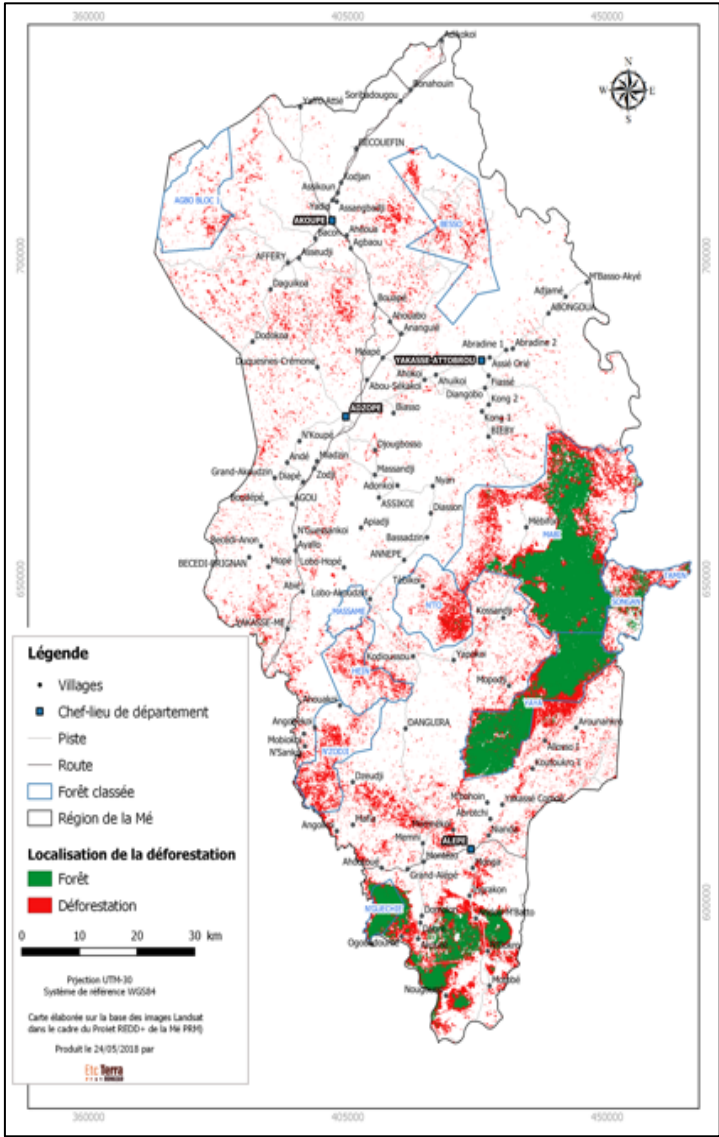
Travail de thèse sur le suivi des dynamiques (agro)forestières

Extraction régionale des données produites par le BNETD au niveau national



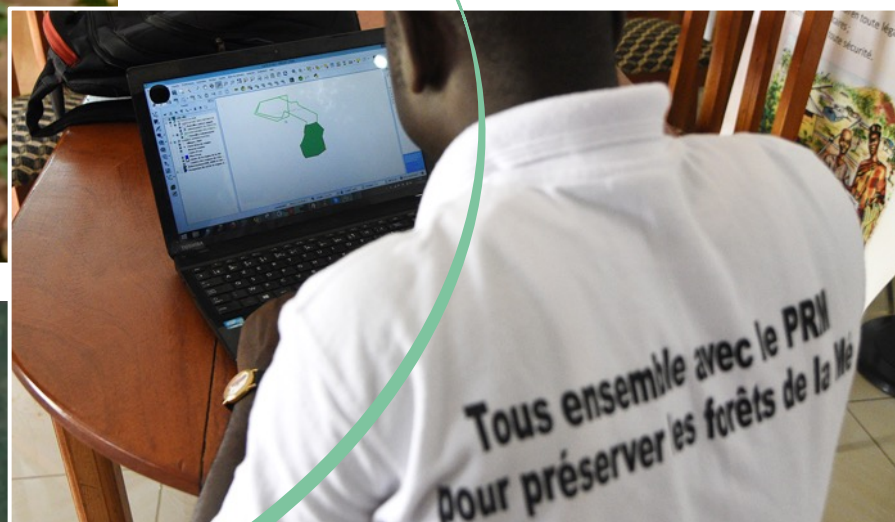
Niveau d'Emissions de Référence des Forêts (NERF) de la Mé estimé à 3,2 M Tonnes CO2/an

=> 8% des émissions forestières nationales



Projection de la déforestation en 2023 et 2030 !

Suivi-évaluation via tablettes et géoportail



▼ ACTIVITES DU PRM

▼ AGRICULTURE ZERO DEFORESTATION

- ▶ ☒ Banane Plantain
- ▶ ☒ Cacao bio
- ▶ ☒ Cacao/Café-Vivrier
- ▶ ☒ Café-Cacao
- ▶ ☒ Champ de manioc
- ▶ ☒ Complantation Cacao/ Café
- ▶ ☒ Fiente de poulet
- ▶ ☒ Hévéa-Cacao
- ▶ ☒ Hévéa-Café
- ▶ ☒ Palmier à huile-Gmelina
- ▶ ☒ Parcs à bois de manioc
- ▶ ☒ Renouvellement cacaoyères
- ▶ ☒ Renouvellement caféières
- ▶ ☒ Saignée améliorée
- ▶ ☒ Tests intrants bio



Une réputation qui a déjà franchi les frontières du pays...

COP 23 à Bonn



Visite de l'ambassadeur français pour l'environnement



Reportage BBC Afrique



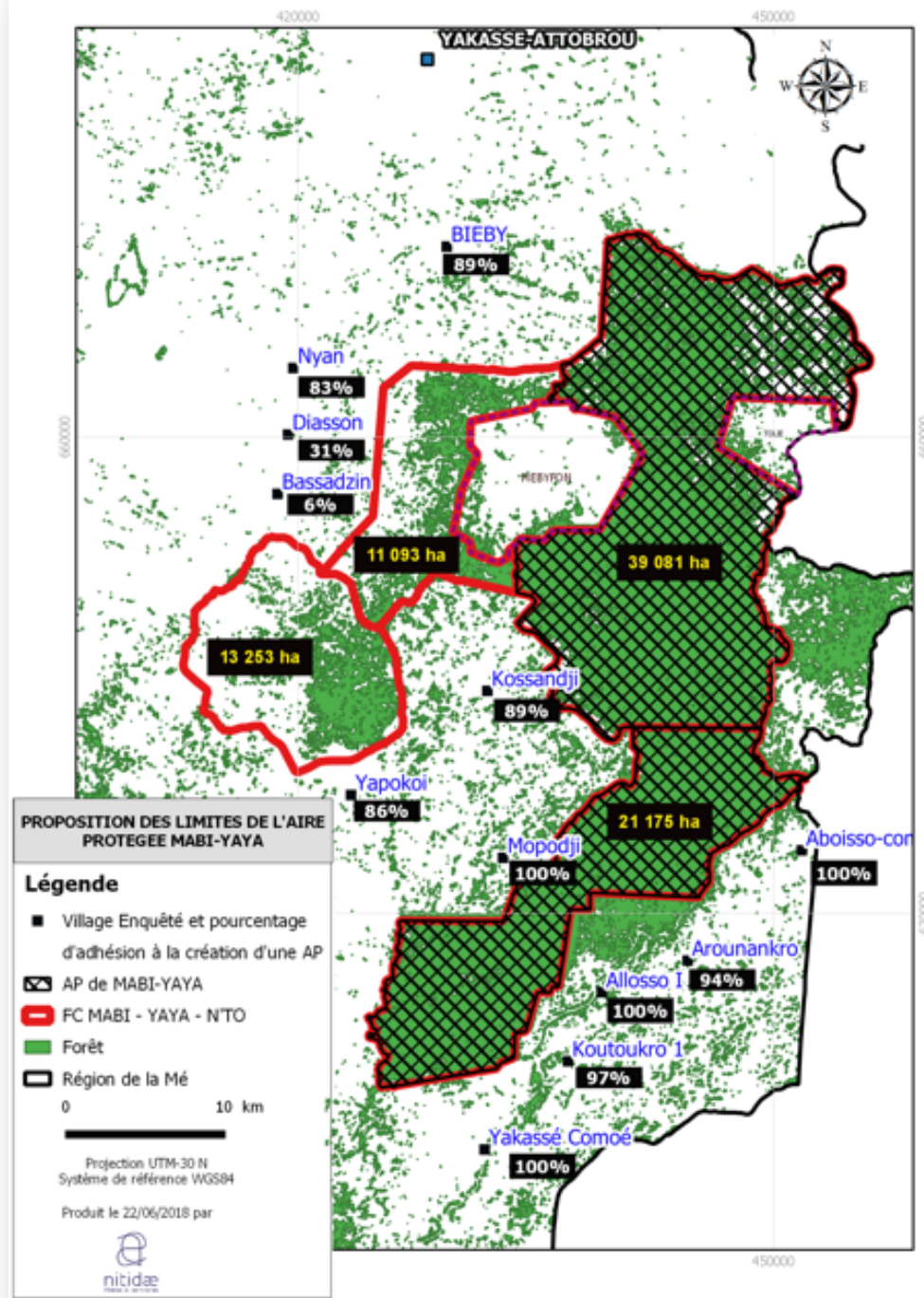
Visite du Ministre de l'Environnement et du Développement Durable

Un aboutissement remarquable !

Fruit d'un lobbying intensif conjointement mené par le Conseil Régional de la Mé et Nitidæ dans la foulée des Etats Généraux des forêts de la Mé (photo ci-dessous), **la Réserve Naturelle de Mabi-Yaya a été créée le 30 octobre 2019** (cf carte ci-contre).

Confiée à l'Office Ivoirien des Parcs et Réserves, cette réserve naturelle de plus de 60 000 ha pourra s'appuyer sur un soutien très fort de la part des populations locales.

De quoi voir l'avenir avec optimisme pour Mabi-Yaya !





Une œuvre collective : un grand merci à toutes celles et ceux mobilisé(e)s aux côtés du PRM