

Vers un cacao durable : potentiels et défis d'une chaîne de valeur complexe

Webinaire IDDRI AFD

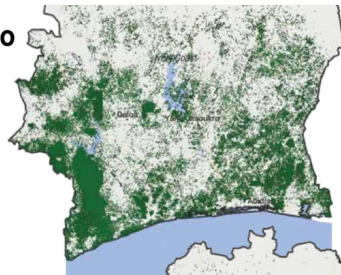
Session n°4 : Démarches d'entreprises et d'ONG : pistes et perspectives



05/11/2020

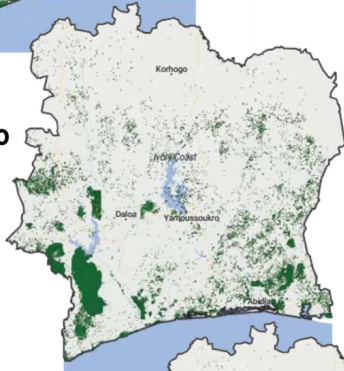
Cédric Rabany
c.rabany@nitidae.org

1990

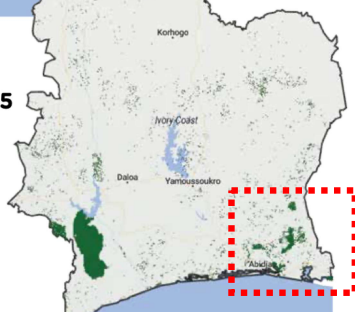


**Forest Cover in Ivory Coast,
1990–2015**

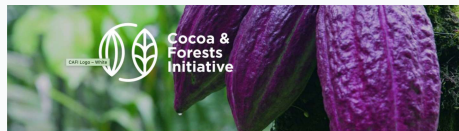
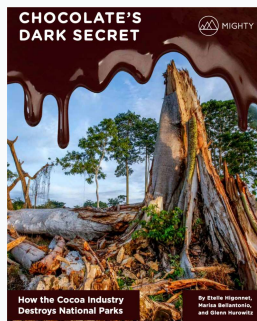
2000



2015



Le cacao a bouffé la forêt...



An initiative of



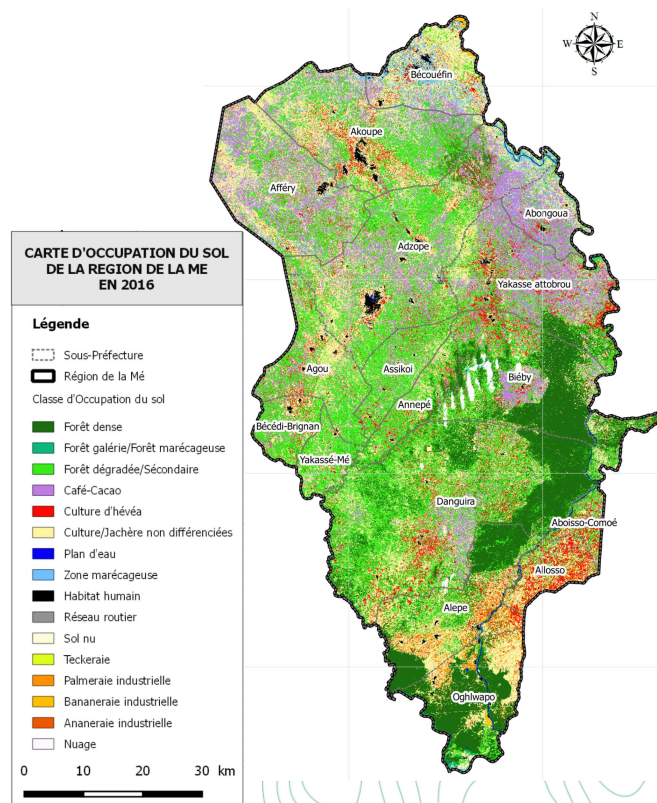
... après la dénonciation,
l'heure de l'action !



Avant d'agir, comprendre!

Analyser les dynamiques de déforestation à l'échelle d'un territoire

- diagnostic préalable nécessaire
- facteurs déforestation multiples
- pas de recettes toutes faites
- dynamiques locales et marchés mondiaux influencent les trajectoires sociales et paysagères



Par exemple : dynamique agro-forestière dans la région de la Mé



Forêt dense : 120 000 ha



Cacao : 100 000 ha



Vieilles cacaoyères et
Jachères : 245 000 ha



Hévéa : 55 000 ha
en production

=> faire évoluer cette trajectoire en optimisant l'existant et en le valorisant sur les marchés mondiaux ... ?

Conception d'un modèle de PSE (paiement pour service environnemental)

- **Objectif**: arrêter la conversion des forêts ou systèmes agroforestiers en champs monospécifiques
→ INCITATION aux systèmes agroforestiers (couvert forestier et **biodiversité**)
- **OPPORTUNITÉ** : Valoriser une situation existante → nombreuses cacaoyères agroforestières complexes peu productives mais potentiel de **régénération**

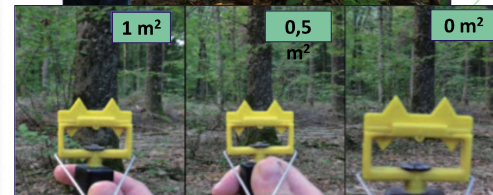
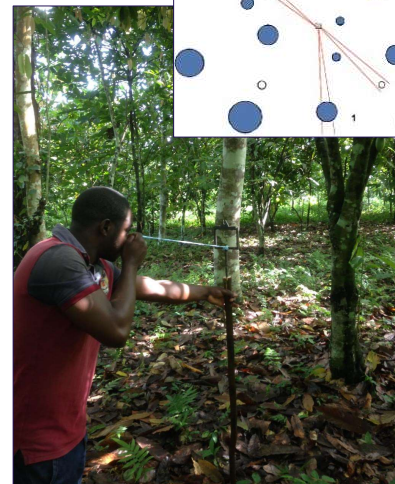
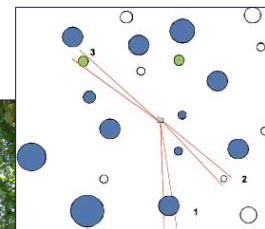
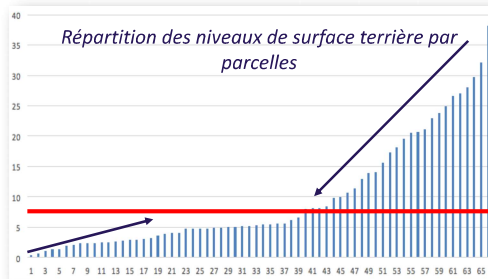


- PES = incitation financière pour promouvoir l'agroforesterie, stockage C et maintien biodiv
- Prime de 100 FCFA/Kg pour les fèves cacao produites en agroforesterie
- Permettre au planteur d'investir dans ces cacaoyères
- Régénération du potentiel productif



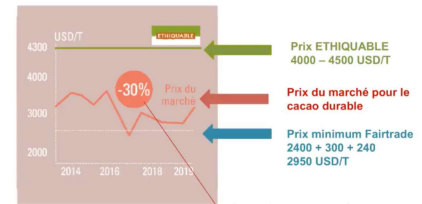
Un PSE « agro » basé sur une technique « forestière »

- **La surface terrière, indicateur central et facile à mettre en œuvre** → La surface terrière d'un peuplement (G) est la somme des surfaces des sections de troncs à 1,3 m de hauteur ramenée à l'hectare, elle s'exprime en m^2/ha .
- En 2019/2020 suite à l'inventaire intégral de tous les arbres, **définition du seuil de paiement de la prime agroforestière à $8 \text{ m}^2/\text{ha}$** pour :
 - Correspondre à **30% de couvert**, un des trois critères de la définition officielle de la forêt en Côte d'Ivoire (selon nos études dédiées aux agro-forêts diversifiées)
 - Correspondre avec le seuil d'ombrage max souvent évoqué dans la littérature pour les systèmes agroforestiers cacaoyers
- **Excellente corrélation entre G et le stock de carbone :**
 $8 \text{ m}^2 / \text{ha} \approx 17 - 18 \text{ tC/ha}$
- **Indicateur quantitatif pour bien gérer la strate arborée** → Augmenter ou réduire le couvert pour s'approcher de $8 \text{ m}^2/\text{ha}$ (introduction de nouveaux arbres ou coupe d'arbres superflus)



Leçons & challenges

- Approche territoire: catalyseur, implication communautés et autorités décentralisées (création Réserve) => du diagnostic à la stratégie => vers une *certification territoriale* ?
- Ré-investir à l'échelle du planteur (cf. Ethiquable session 3): accompagner la prise de risque liée à un changement de modèle (incitations prix/rendements) => quel *changement d'échelle* ?
- L'art de concilier production et services écosystémiques : cf. papier CIRAD « cacao agroforestier » (cf. Perspective Cirad session 1)
- Co-construire des solutions adaptées à chaque contexte (accompagner la diversité VS imposer des standards)
- Ne pas regarder uniquement le cacao, regards croisés, transdisciplinarité
- DISTINGUER LES ENJEUX « agroforesterie **n'est pas** lutte contre déforestation » cf. étude IDDRI => *stopper conversion forêt vs introduction arbre dans cacaoyères*





Le PRM : trois ans d'engagement et d'innovation au service des forêts de la Mé et de ses habitants



Principales réalisations FORET / AGRICULTURE / ENERGIE / TERRITOIRE

- 65 000 ha de forêt à préserver
- 2250 planteurs accompagnés vers agriculture 0 déforestation
- 3500 ha de certificats fonciers délivrés
- 15 groupements de charbonniers formés
- 500 ha reboisés
- 7 Plans de Développement Locaux élaborés (PDL)
- 6 ONG locales soutenues dans leurs projets
- Appuis mise en œuvre PDL et projets communautaires
- Création de la Réserve Naturelle Mabi Yaya

+ d'infos www.nitidae.org mot-clé « PRM »