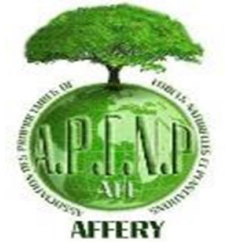




**Préserver la biodiversité de Mabi-Yaya
& Renforcer le développement socio-économique
de la Mé**



nitidæ
filères & territoires



Atelier de clôture du projet

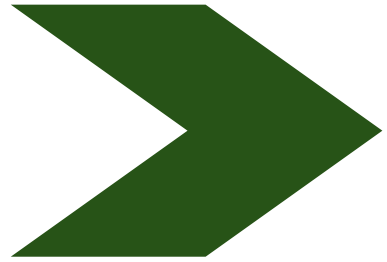
©Avril 2026, SAP La Mé, Adzopé

Cofinancé par :



France 





Présentation 1

« La vision territoriale de Nitidæe et les grandes actions du projet PRM2 »



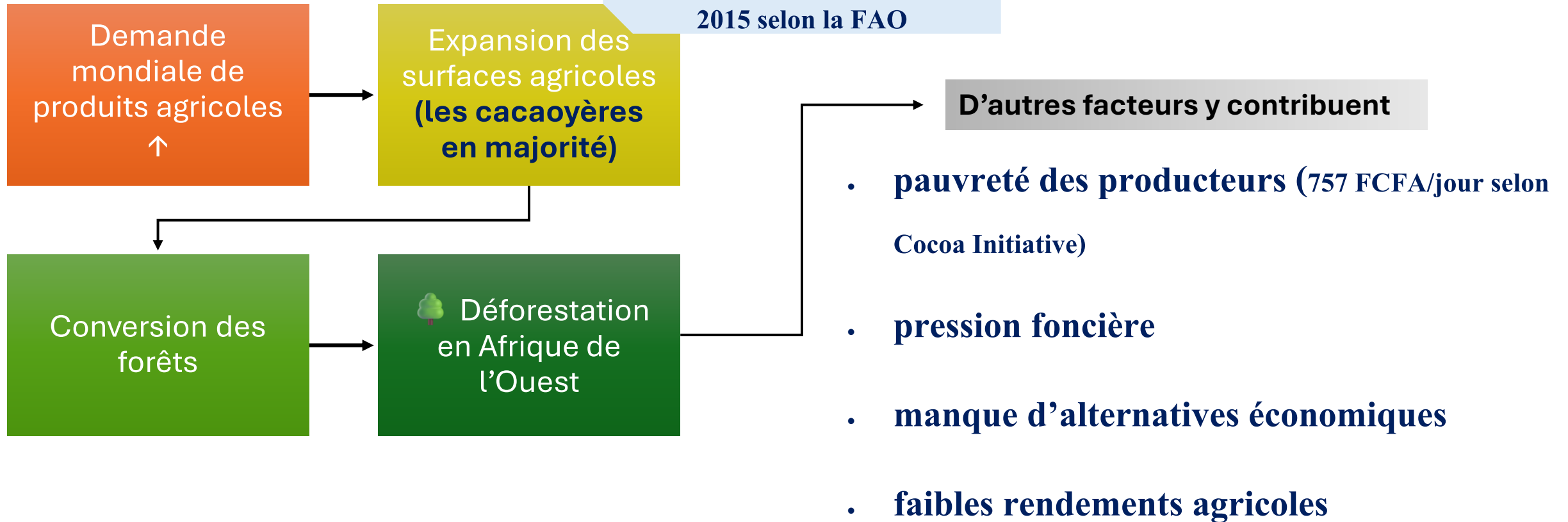
C'est quoi l'Approche « Territoire Zéro-Déforestation » telle que développée et mise en œuvre par Nitidæe?



Constat



28 800 ha déforestés chaque année pour la production de cacao sur la période 2000-2015 selon la FAO



Autrement dit, nous faisons face à un **problème systémique**.

Constat



Actions
menées

APPROCHE CLASSIQUE (interventions centrées sur les filières)



Cacao, hévéa, palmier à huile



Amélioration ciblée

On se concentre
souvent sur une seule
culture, sans traiter les
autres dynamiques du
territoire

! MAIS À CÔTÉ :



Autres cultures



Bois énergie



Exploitation forestière



effet de fuite



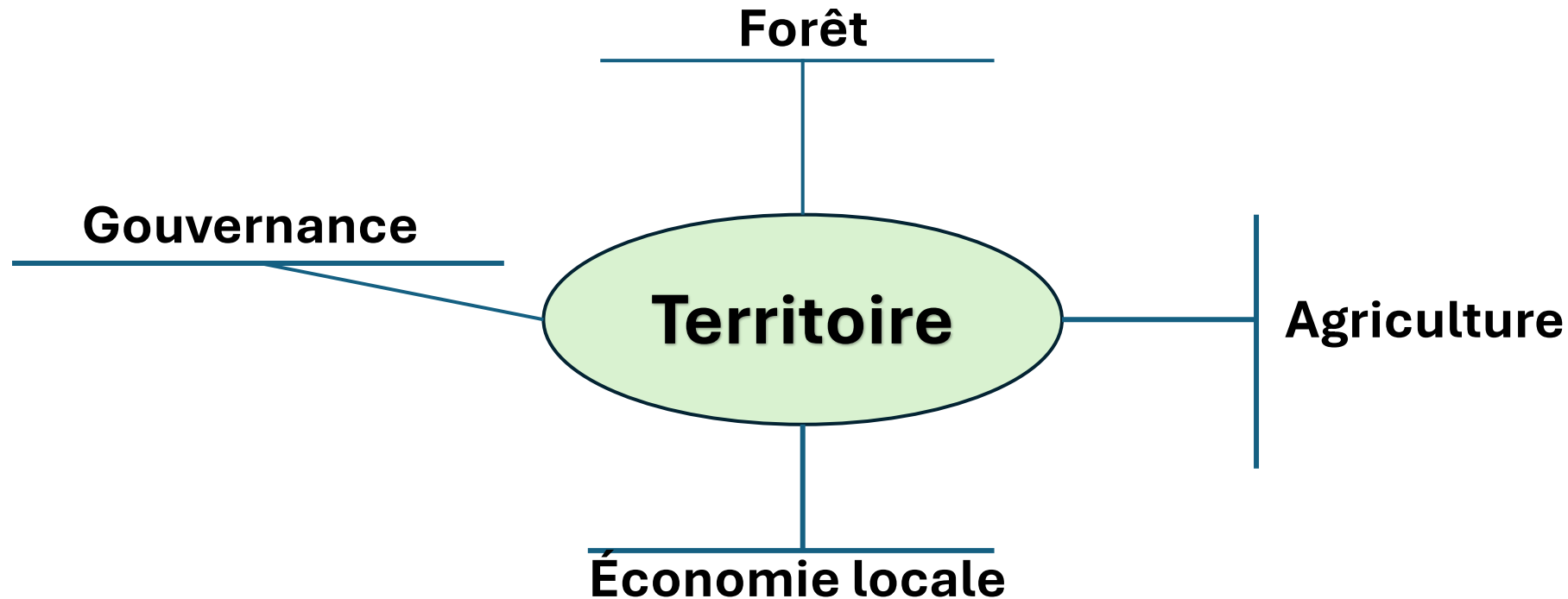
Déforestation continue

Il devient donc
nécessaire de changer
de paradigme.

Définition de l'approche territoire Zéro-déforestation



Elle consiste à gérer un territoire comme un **système socio-écologique intégré**.



L'objectif est de créer un équilibre durable entre production, conservation et développement économique.

Point clé de l'approche territoire Zéro-déforestation



Le point clé est le **Changement d'échelle**



Parcelle



Producteur



Territoire dans son ensemble

Cela implique une multiplicité d'acteurs:

- Producteurs; coopératives ; autorités locales ; secteur privé ; ONG

Et surtout de construire une **vision commune du territoire.**

Vision territoriale de Nitidae



Pour Nitidae, cette approche se décline en 5 étapes :

Premièrement, un **diagnostic territorial approfondi** : on analyse les dynamiques agricoles, foncières, économiques et environnementales.

Deuxièmement, la **co-construction des solutions** avec les acteurs locaux. Ce point est essentiel pour l'appropriation.

Troisièmement, la **mise en œuvre opérationnelle**, avec des actions concrètes sur le terrain.

Quatrièmement, la mise en place d'une **gouvernance multi-acteurs**.

Enfin, un **suivi-évaluation rigoureux**, basé sur des données terrain et spatiales.

C'est le passage de la théorie à l'action.

Vision territoriale de Nitidae



L'intervention de Nitidae et des multiples partenaires repose sur 4 piliers complémentaires:

Transformation des systèmes agricoles :
agroforesterie, réhabilitation, biointrants, valorisation de résidus agricoles...

Protection et restauration des forêts:
plan de gestion, éclaircie, carbonisation améliorée, sylviculture

Développement économique local: Plan de développement local (PDL), délimitation de territoires, les AGRs...

Gouvernance territoriale et soutenabilité économique:
renforcement des capacités, plateforme multiacteurs...

L'idée est simple : **agir sur toutes les causes de la déforestation, simultanément.**

Cas de la région de la Mé



La Réserve de Mabi-Yaya est l'un des derniers massifs forestiers du sud de la Côte d'Ivoire, avec une biodiversité importante, notamment des chimpanzés.

Mais elle est sous forte pression agricole.

Depuis plusieurs années, avec tous les partenaires, nous y construisons progressivement un modèle territorial, en travaillant avec les communautés, les autorités et le secteur privé.

C'est aujourd'hui un véritable laboratoire de l'approche territoire.

Grand programme Mabi-Yaya (PRM & PRM2)



Depuis 2016, avec le financement de l'AFD et l'appui du MINETE à travers le SEP REDD+ et le soutien CRM (PRM 2016–2020), Nitidae œuvre à la mise en œuvre de cette vision territoriale.

Depuis quatre ans, cette dynamique se poursuit et se renforce à travers des actions concrètes dans le cadre du PRM2 (2022–2026), grâce au financement de l'Union européenne et du FFEM, ainsi qu'au soutien du Conseil régional de la Mé et de l'OIPR.



Territoire du projet PRM2



9 villages d'intervention autour de Mabi-Yaya

09

☐ Département d'Alépé

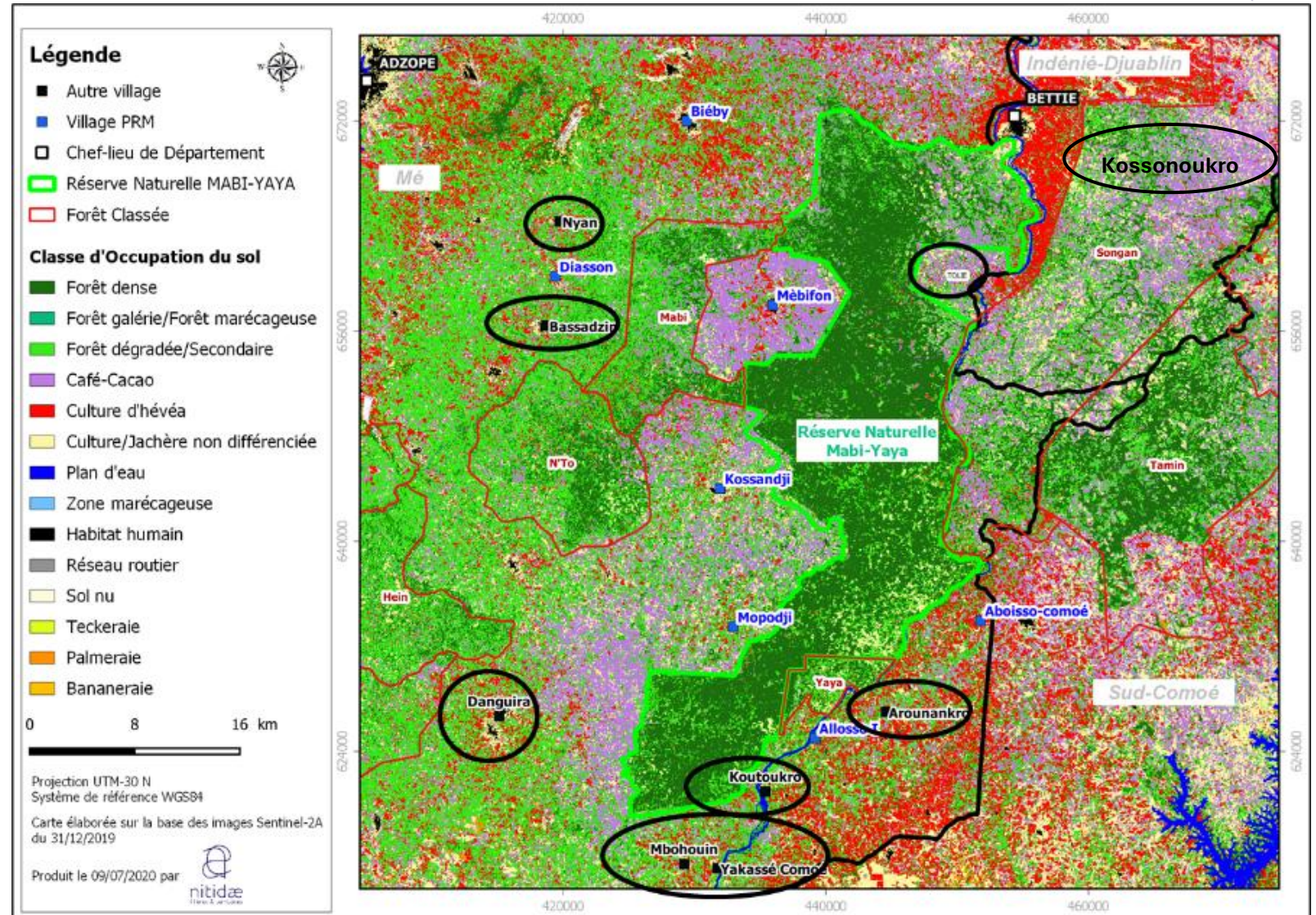
- M'bohoïn
- Yakassé-Comoé
- Koutoukro 1
- Arounankro
- Danguira

☐ Département d'Adzopé

- Nyan
- Bassadzin

☐ Département de Bettié

- Kossonoukro



C1- AMÉNAGEMENT DU TERRITOIRE ET PLANIFICATION

ACTIVITÉS GÉNÉRATRICES DE REVENU (AGR)



16 charbonniers renforcés



10 jeunes apiculteurs formés et installés

20 jeunes formés à la conception et à la vente du système photovoltaïque



DÉLIMITATION DE TERRITOIRES VILLAGEOIS

4 villages délimités dans le département d'Alépé.

- M'bohoin,
- Yakassé-comoe
- Koutoukro 1
- Arounankro



Ouverture publicité à Koutoukro 1



Constat avec l'OIPR à M'bohoin



Sensib. Ouverture tronçon Yakassé-Comoé/Nianda



Construction d'un point de contrôle

C1- AMÉNAGEMENT DU TERRITOIRE ET PLANIFICATION

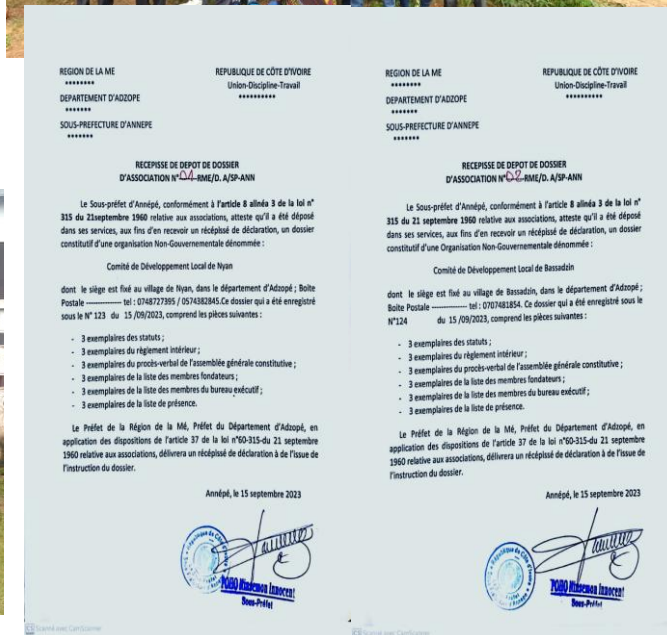
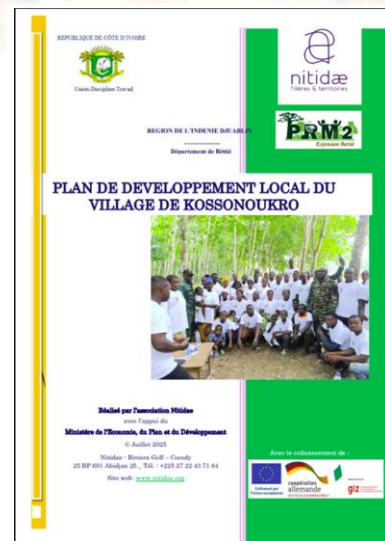
ÉLABORATION DE PDL



8 PDL élaborés et validés



08 Comités de Développement Local (CDL) ont été formés, regroupant **155 membres**, dont **20 femmes**.



C1- AMÉNAGEMENT DU TERRITOIRE ET PLANIFICATION

CONTRIBUTION À LA MISE EN OEUVRE DES PDL: 8 ISB

02
dispensaires
construits



01 Marché
construit



01 maternelle
construite



03 logements
construits



01 maternité
construite



C2/A- POUR UNE AGRICULTURE ZÉRO DÉFORESTATION

RÉHABILITATION DES CACAOYÈRES

249
ha

*de cacaoyères
réhabilitées sur le
projet*

286

*propriétaires
bénéficiaires sur le
projet*

*Un guide de réhabilitation
élaboré*



RÉINTRODUCTION DES ARBRES DANS LES CACAOYÈRES

- ✓ 291 hectares de plantations cacaoyères en agroforesterie.
- ✓ 236 producteurs volontaires bénéficiaires.
- ✓ 5881 plants forestiers de 7 espèces distribués



C2/A- POUR UNE AGRICULTURE ZÉRO DÉFORESTATION

ASSOCIATION HÉVÉA-CACAO

FORMATIONS EN SAIGNÉE DE L'HÉVÉA



15,5
ha

*en association de
culture hévéa-
cacao*



3300

*Stumps d'hévéa
distribués pour les
remplacements sur
les 31 parcelles*

31

*propriétaires
bénéficiaires*

802

Producteurs formés

802

Kits de saignée
distribués



C2/A- POUR UNE AGRICULTURE ZÉRO DÉFORESTATION

PARC À BOIS MANIOC

370 Productrices accompagnées

259 Parcs à bois de manioc installés

37410 Boutures saines distribuées

20 Séances de formation sur l'identification des maladies



INSTALLATION DES PÉPINIÉRISTES DE BANANE PIF

18 Pépiniéristes formés

9 Germeoirs sur les 4 sites; capacité 300 rejets chacun

2700 Rejets distribués

9 Parcelles vitrines de superficies comprises entre 0,3 et 0,5 hectare.



C2/B- POUR UNE FORESTERIE DURABLE

VALORISATION VIEILLE JACHÈRE / FORÊT SECONDAIRE

95
ha

de forêt secondaire
valorisées (+ 65 ha)

9

bénéficiaires

8

types de valorisation
proposés



61
ha

de vieilles plantations
forestières éclaircies
(+18 ha)

31

propriétaires
bénéficiaires (+7)

84

sacs de charbon
(100% vendus)

VALORISATION PLANTATION FORESTIÈRE

1 332

stères produites (+83)
157 stères vendues (785
000 FCFA de bénéfice
réparti entre propriétaire,
sylviculteur et
commerçant)



C2/B- POUR UNE FORESTERIE DURABLE

REBOISEMENT

24
ha

Reboisés

29

propriétaires
bénéficiaires

DOCUMENTS DE GESTION

52

propriétaires
disposant d'un
document de
gestion
(+27)



types de
documents de
gestion

(Fiche, Plan de gestion, plan
d'aménagement simplifié, 1
guide d'élaboration de DG)

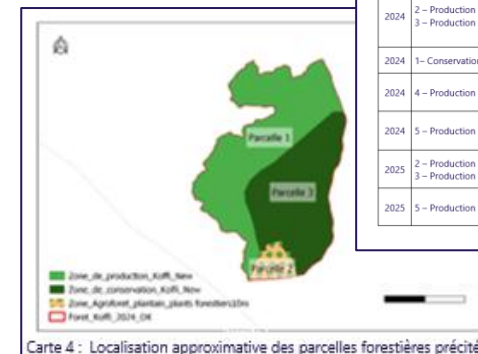
2.3 AMENAGEMENTS DES DIFFERENTES PARCELLES

2.3.1 Aménagement de la zone de production

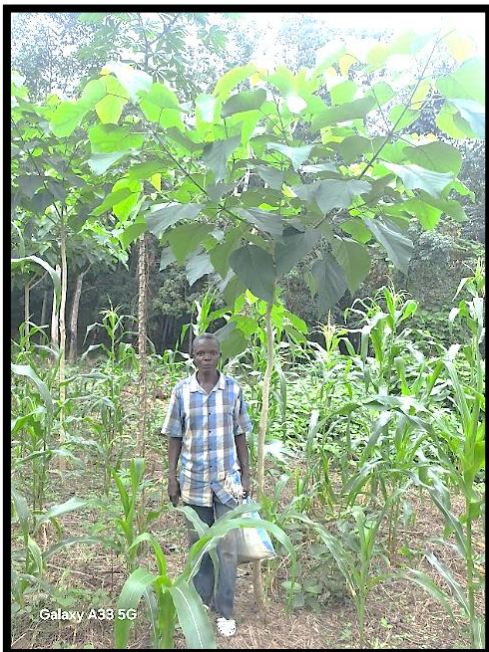
Nota Bene : Toutes les coupes et travaux peuvent être décalés de +/- 3 ans, sans aucune demande d'autorisation

Tableau 6 : Programmation des travaux et coupe (fait sur la base du référentiel en Annexe 1)

Année	N° Parcelle (Objectif - Type de forêt)	Programme des coupes		Programme des travaux		
		Nature de la coupe	Superficie concernée (ha)	Nature de l'intervention	Superficie concernée (ha)	
2024	2 - Production (Forêt secondaire)	Coupe Jardinatoire (arbres naturels)		5% de Gros Bois (GB) et sélection dans les BM et PB (moins bien conformés)	Inventaire Exploitation	9
	3 - Production (Forêt secondaire)				Travaux Jardinatoire (Dépressage, Nettoyement, Délanage)	5
2024	1- Conservation (Forêt dense)			IVB (inv. Botanique)+ Régénération	9,5	
2024	4 - Production (plantation teck)	Eclaircie de rattrapage	0,7	32% de prélèvement : Densité après éclaircie = 750 tiges	Elagage	0,7
2024	5 - Production (plantation teck)			Dégagement (3 entretiens (mai, septembre, novembre), regarni) + Taille de formation		2
2025	2 - Production (Forêt secondaire)	Cgpe Jardinatoire (arbres naturels)		5% de Gros Bois (GB) et sélection dans les BM et PB (moins bien conformés)	Travaux Jardinatoire (Dépressage, Nettoyement, Délanage)	4
	3 - Production (Forêt secondaire)					
2025	5 - Production (plantation teck)	Eclaircie si G totale \geq 9-10 (sison repousser jusqu'à avoir ce G)		Densité après éclaircie = 750 tiges, G \geq 7-8)	Dégagement (2 entretiens (mai, septembre - désherbage) + Elagage	2



Carte 4 : Localisation approximative des parcelles forestières précitées



C2/B- POUR UNE FORESTERIE DURABLE

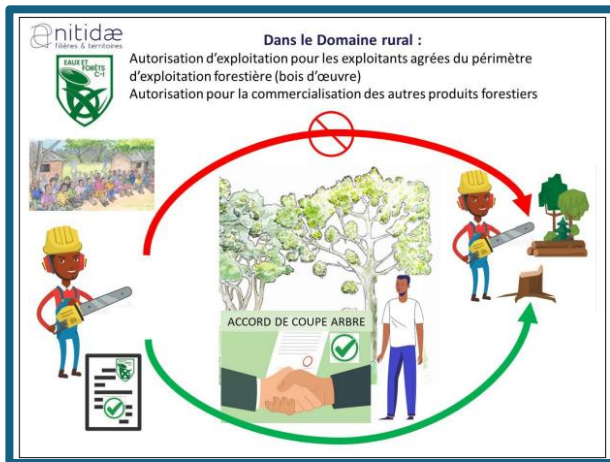
SENSIBILISATION

559

villageois sensibilisés

70

Guides sensibilisation distribués (+150 fiches + 7 cartes)



LES ARBRES DES CACAOYÈRES
RECUEIL DE CONNAISSANCES PAYSANNES SUR LES INTERACTIONS ENTRE ARBRES COMPAGNONS ET CACAOYERS EN CÔTE D'IVOIRE



OBSERVATION INDÉPENDANTE

40

Alerteurs villageois formés



4

Comités villageois de gestion participative forestière

3

Réunions du cadre de concertation de gestion pour les villages riverains de la RNMV

1

Rapport d'OI sur le sciage à façon

9

Diagnostic de la gestion forestière (9 villages)



C3- Mesure des Impacts et Capitalisation : vers la construction d'un référentiel "Zéro Déforestation"

RENFORCEMENT COMPÉTENCES CONSEIL RÉGIONAL DE LA MÉ (CRM)

Cellule Verte de la Région de la Mé

Accueil Cartographie des initiatives Informations des initiatives Géoportail Plan Vert de la Mé

TÉLÉCHARGEZ LE FORMULAIRE ICI

Dans le même esprit, vous êtes invités à établir une convention de partenariat avec la région de la Mé sur un projet spécifique si celui-ci s'inscrit dans l'un des différents axes des documents stratégiques régionaux de développement en vigueur (Plan Stratégique de Développement et Plan Vert). Un modèle de convention est disponible au téléchargement ci-dessous et peut servir de base aux discussions avec le CRM.

TÉLÉCHARGEZ LE MODÈLE DE CONVENTION DE PARTENARIAT

Cette Cellule Verte a été mise en place à l'initiative du CRM avec l'appui technique de Nitidæ et l'appui technique et financier de la coopération allemande au développement mise en œuvre par la GIZ, à travers le projet de Durabilité et Valeur Ajoutée dans les Chaînes d'Approvisionnement Agricoles - ProAgrichains.

Notice d'utilisation | Crédits

nitidæ
filieres & territoires

Tableau de bord des initiatives dans la région de la Mé.

- Au moins 3 sessions de formation adaptée
- Formation et soutien continu à un membre de la Cellule Verte pour la Télédétection, et la mise en place d'un **tableau de bord des initiatives** et d'un **Géoportail**.

GEOPORTAIL Cellule Verte de la Mé

Conseil Régional de la Mé

Accueil

Limites Administratives

Localités

Routes et Pistes

Hydrologique

Éducation Santé et Infrastructures

Localisation

Villages de la Mé

Géoportail de la Mé.



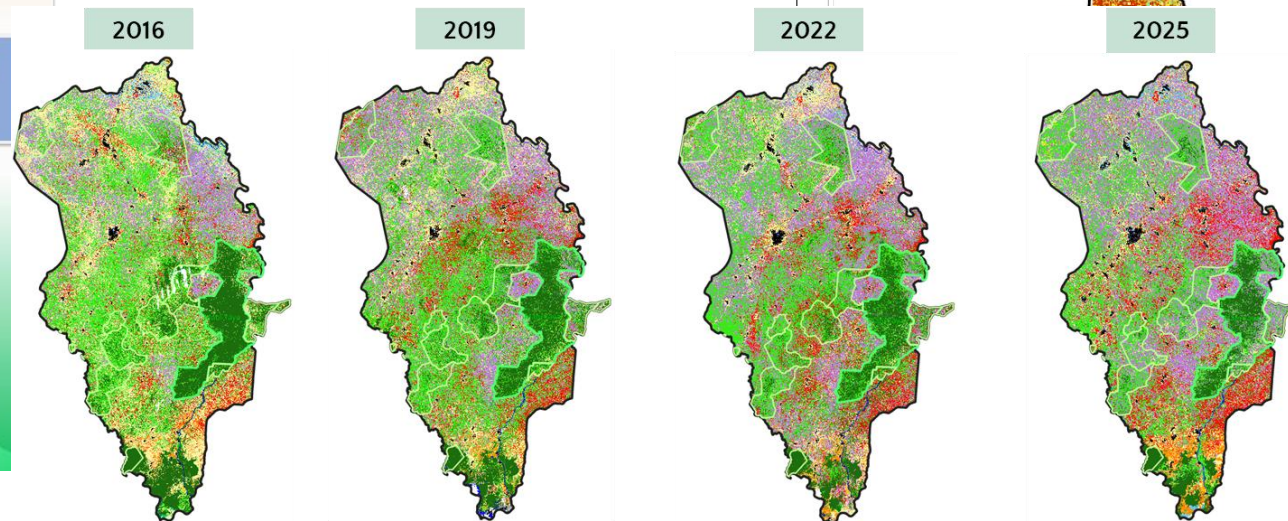
C3- Mesure des Impacts et Capitalisation : vers la construction d'un référentiel "Zéro Déforestation"

RENFORCEMENT COMPÉTENCES CONSEIL RÉGIONAL DE LA MÉ (CRM)

Contribution à la
formulation du Plan Vert
de la Mé



CARTE D'OCCUPATION DE SOL DE
LA ME DE 2016 à 2025



Légende

Limite Administrative

- Région de la Mé
- Réserve Naturelle Mabi-Yaya
- Forêt Classée

Classe d'occupation du sol

- Forêt dense
- Forêt galerie/Forêt marécageuse
- Forêt dégradée/Secondaire

Cacao-Café

- Culture d'hévéa
- Culture / jachère non différenciée
- Plan d'eau

Zone marécageuse

- Habitat humain
- Route
- Sol nu

Teckeraie / boisement indifférencié

- Palmeraie
- Bananeraie

Ananeraie

- Nuage

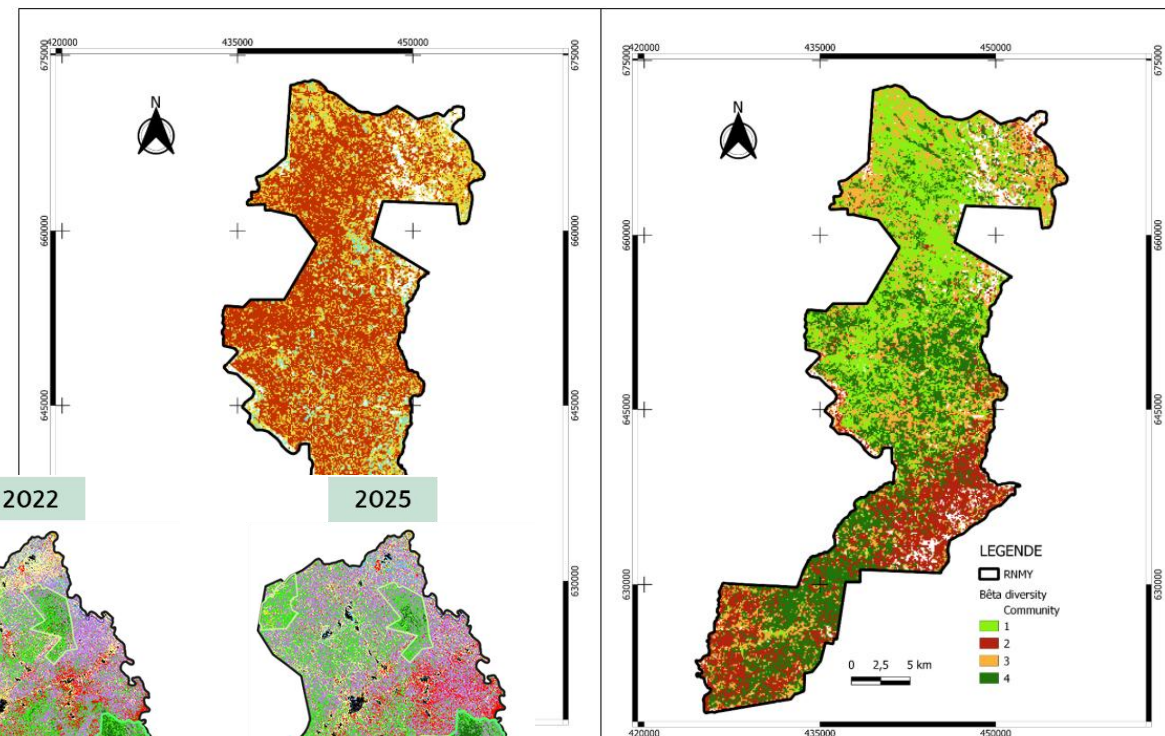


Figure 15 : Carte de diversité β

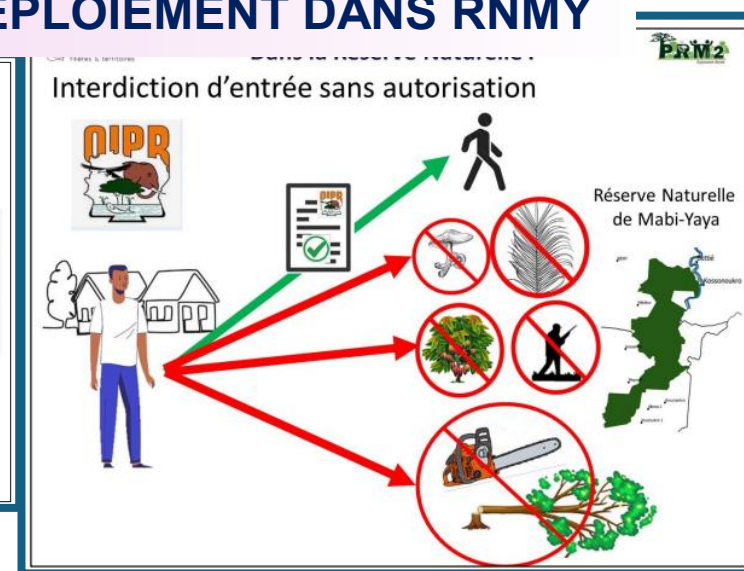
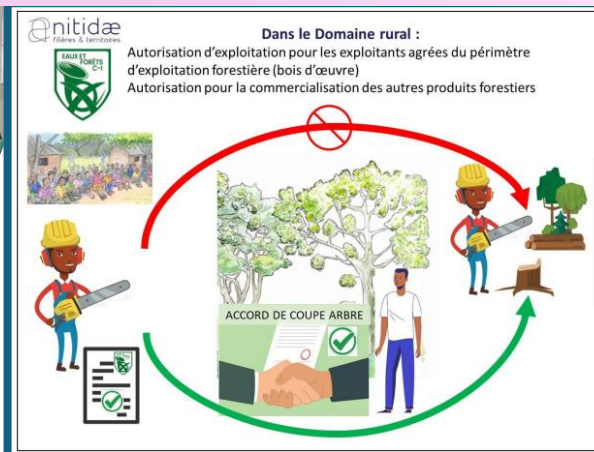
Carte de la biodiversité
de la RNM

C3- Mesure des Impacts et Capitalisation : vers la construction d'un référentiel "Zéro Déforestation"

RENFORCEMENT COMPÉTENCES OIPR - APPUI AU DÉPLOIEMENT DANS RNMY



Au moins 4 sessions de formation



Renforcement des capacités des agents de l'OIPR

Mise en oeuvre des actions communes

Collaboration avec l'OIPR et le MINEF très bénéfique pour la préservation de la biodiversité dans la Mé



“La question aujourd’hui n’est plus de savoir si cette approche fonctionne, mais comment nous la finançons et la déployons à grande échelle.”



PANEL 1

**QUELLE VISION TERRITORIALE POUR LA DURABILITÉ
DES FILIÈRES AGRICOLES ET LA PRÉSERVATION DE LA
RÉSERVE NATURELLE DE MABI-YAYA ?**

PANELISTES 1



LIONEL BEDA

*Chargé de mission Agriculture,
Biodiversité & Environnement*

AFD Côte d'Ivoire

YAPI Patrice N'CHO

Directeur de Cabinet du Président

Conseil Régional de la Mé

Cdt AKE Emmanuel

Chargé des Etudes

Direction Sud-Est OIPR

Renaud LAPEYRE

Représentant pays

Nitidae



Perspectives pour l'approche territoriale dans la région de la Mé

2026 - 2029



Actuellement, des discussions avec:

- La fondation CRODA (à confirmer)
- IFCD contractualisation effectuée
- FFEM 2 (à confirmer)



France 



Démarrage probable PRM3:

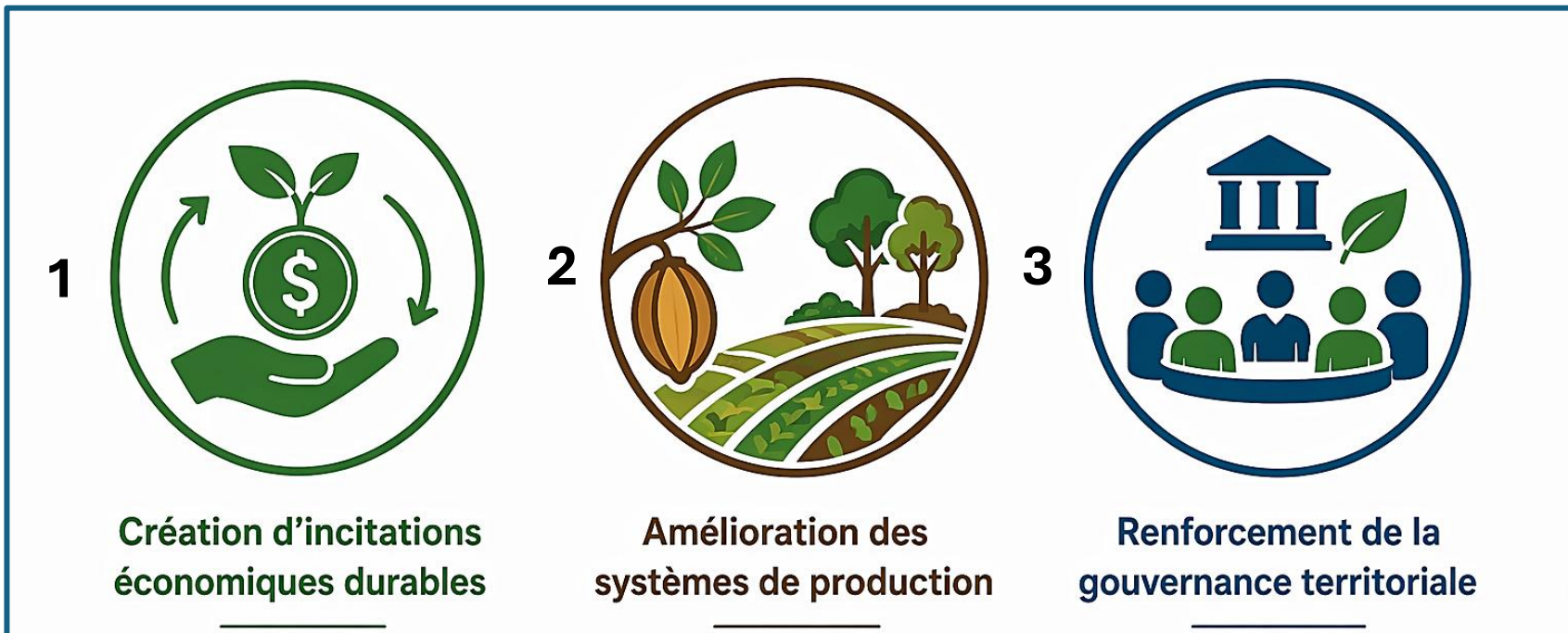
Juillet – septembre 2026

Objectifs visés



Opérationnaliser une approche « paysage zéro-déforestation » qui soit économiquement soutenable, reproductible et adaptée à différents contextes

Pour Nitidae, la déforestation peut être stoppée, et la conformité aux nouvelles réglementations atteinte, si trois conditions interdépendantes sont réunies:



CRÉATION D'INCITATIONS ÉCONOMIQUES DURABLES



Accompagnement à la mise en place et l'opérationnalisation de dispositifs de paiements pour services environnementaux (PSE) pour assurer la soutenabilité économique des deux paysages zéro-déforestation

Création de services locaux structurés (brigades d'élagage, promoteur de biointrants)

Valorisation des résidus agricoles (cortex de cabosse de cacao, bois d'hévéa...)

Diversification des revenus à travers les activités génératrices de revenu

AMÉLIORATION DES SYSTÈMES DE PRODUCTION



Soutien des coopératives dans l'application de la Régénération Naturelle Assistée (RNA) et introduction des arbres dans les cacaoyères (formation des formateurs)

Renforcement des coopératives à la fabrication, l'utilisation et l'optimisation des bio-intrants et application

Accompagnement des coopératives à la formation de brigades d'élagage et équipements (réhabilitation de vieilles plantations)

Soutien des coopératives à la valorisation de résidus agricoles



RENFORCEMENT DE LA GOUVERNANCE TERRITORIALE

Elaboration ou mise à jour des PDL

Renforcer la capacité du Conseil Régional de la Mé dans sa gestion de la plateforme multi-acteurs

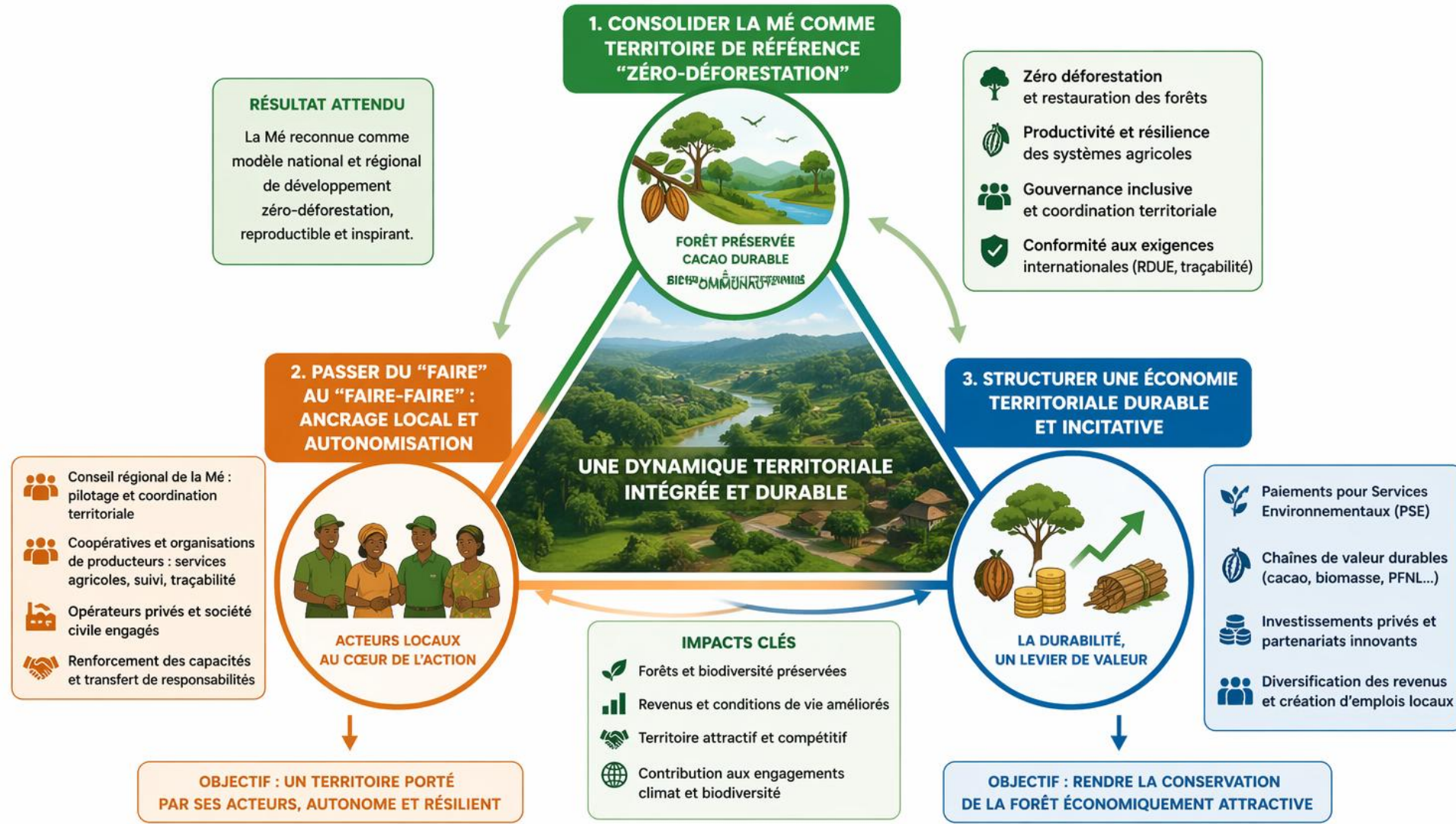
Renforcer les capacités des membres de la cellule verte de la Mé pour une approche territoire Zéro-déforestation

Accompagnement de l'OIPR dans la mise en œuvre de sa politique de préservation de la réserve naturelle de Mabi-Yaya (Sensibilisation commune, caméra, système d'alerte...)

Poursuite des ateliers de formation des agents de l'OIPR en SIG et télédétection

LA MÉ : TERRITOIRE DE RÉFÉRENCE “ZÉRO-DÉFORESTATION”

Un modèle territorial durable, porté par les acteurs locaux et une économie incitative



VISION NITIDAE : FAIRE DE LA MÉ UN MODÈLE DURABLE, REPRODUCTIBLE ET INSPIRANT POUR D’AUTRES TERRITOIRES



PANEL 2

QUELLES PERSPECTIVES, PÉRENNITÉ ET QUELS MÉCANISMES DE FINANCEMENT POUR UN PAYSAGE ZÉRO-DÉFORESTATION DANS LA RÉGION DE LA MÉ ?

PANELISTES 2



**Pablo JACOME
ALVAREZ**

*Programme manager. Section
de coopération.*

DUE Côte d'Ivoire

Pr Jérôme TONDOH

Conseiller Technique du Ministre

MINETE

**Laetitia Armande
OHOUO**

*Cheffe du département
Développement Durable*

Groupe SIFCA

Awa BAMBA

Directrice Générale

CAYAT

Bertrand KONAN

Chef de projet PSENABEL

Nitidae