

# Deuxième Comité de Pilotage

Niveau d'avancement des activités des projets  
PapBio2 et Mooshew

Dabakala, le 26 juin 2025

# Sommaire

1. Planification villageoise territorialisée
2. Groupements d'épargne et de crédit (GEC)
3. Agriculture & activités génératrices de revenus
4. Pastoralisme
5. Communication
6. Divers

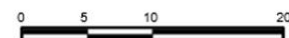


# Zone opérationnelle du projet



## Périphérie Ouest Comoé

- - - Frontières régionales
- Capitale départementale
- Sous-préfecture
- Villages PapBio1
- Villages PapBio2
- Autres villages (- dougou)
- Route asphaltée
- Piste en cours de revêtement
- Autres pistes
- ▬ Traverse en barque/pirogue
- Parc national
- Forêt classée
- ▬ Zone de biodiversité





# 1. Planification villageoise territorialisée

## Etapes de l'élaboration

### 1- Préparation

Act 1 : Décision d'élaboration des PCGT

Act 2 : Mobilisation des ressources disponibles

Act 3 : Mise en place du cadre institutionnel

Act 4 : Définition de la zone de planification

Act 5 : Information et sensibilisation de la population

Act 7 : Renforcement des capacités des cadres institutionnels

Act 8 : Préparation du support cartographique

### 2- Diagnostic Global participatif

Act 1 : Etablissement de la situation de base du village

Act 2 : Animation des ateliers du diagnostic participatifs

Act 3 : Conduite de l'atelier 1 de la cartographie participative de l'usage des terres actuels

Act 4 : Rédaction du rapport de DGP

Act 5 : Restitution du rapport de DP

### 3 - PDVGT

Act 1 : Rédaction du draft0

Act 2 : Conduite de l'atelier 2 et 3 de planification spatiale participative de l'usage des terres

Act 3 : Préparation de l'atelier central de planification (incluant le géo référencement et numérisation du PUT futur)

Act 4 : Conduite de l'atelier central de planification

Act 5 : Validation du draft 1 (incluant la validation du PUT futur)



# 1. Planification villageoise territorialisée

## Etape 1 Préparation du PDL

- 15 villages identifiés
- 15 comités d'élaboration mis en place

## Etape 2 Diagnostic participatif

- 15 diagnostics participatifs *Validés*
- 15 ateliers PUT (n°1) *Réalisés*

## Etape 3 PDVGT

- 15 ateliers PAP *Réalisés*
- 15 ateliers PUT (n°2) *Réalisés*
- 15 ateliers PUT (n°3) *En cours*



2

# Groupements d'Epargne et de Crédit (GEC)



COORDINATION DES PROMOTEURS DE GROUPES POUWER DE BOUNNE



## 2.1 GEC: Rappel des résultats attendus

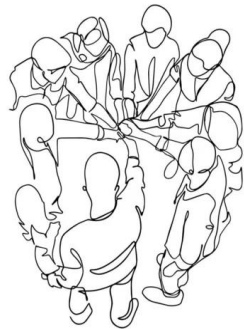


## 2.2 Résultats obtenus fin mars 2025

### Groupement



### Membres



### Femmes



### Montant épargné



### Crédits octroyés



 **28 GEC sur 10**

**838 sur 250**

**638 sur 200 8 463 000 FCFA**

**1 300 000 FCFA**

3

# Agriculture & AGR



## 3.1. Appui à la commercialisation d'anacarde

- ❑ Reconduction de l'encadrement auprès de 21 groupements (15 anciens + 06 nouveaux);
- ❑ Conseil, structuration et intermédiation avec acheteurs;
- ❑ Dotation bâches, matériel, et équipements de collecte;



## 3.1. Appui à la commercialisation d'anacarde

☐ Une campagne 2025 qui partait bien...

+ Une **bonne production** cette année;

+ Lancement à **425 FCFA/kg** bord-champ avec **02 mois réservés** aux transformateurs;

☐ ... puis qui a connu des difficultés

— Grosse production au **Cambodge** absorbée par l'industrie vietnamienne;

— Baisse du dollar et **nouveaux tarifs douaniers** fixés par les américains (26% pour le Vietnam, 21% pour la Côte d'Ivoire) même si moratoire sur leur application;

— Baisse de la **qualité** en fin de campagne pour l'export de noix;

— Prix descendus à **200-300 FCFA/kg** et environ **200,000 T de stocks** invendus estimés à la fin mai;



## 3.2. Réhabilitation des vergers d'anacarde

- ❑ Identification des parcelles vieillissantes / denses / peu productives;
- ❑ Réhabilitation sur 0,5 ha avec les critères du producteur (arbres morts / malades / improductifs, tailles de densité, élagage...);
- ❑ Mobilisation de scieurs villageois à tarif unique syndiqué;
- ❑ **Cotisation de 5,000 FCFA par demi-hectare et par producteur sollicitée;**



## 3.2. Réhabilitation des vergers d'anacarde

Projet	Intercampagne (juillet-août)	Nbre de producteurs	Superficie totale réhabilitée (ha)
PapBio1	2021	83	20,75
	2022	109	54,5
	2023	200	100
Mooshew	2024	225	112,5
	2025 (en cours)	330	165
	2026 (prévi)	445	222,5
Total			675,25



### 3.3. Aménagements hydro-agricoles

- ❑ Suivi des 03 périmètres maraichers aménagés sur PapBio1;
- ❑ Lancement des études topo/hydro pour l'aménagement de **03 bas-fonds dédiés à la riziculture** (Toro Kinkènè, Ouandérama Bambarasso & Gombodougou)
- ❑ Aménagements progressifs de canaux/casiers ;
- ❑ Suivi agronomique & encadrement;



## 3.4. Mécanisation post-récolte

- ❑ 07 machines fournies aux groupements sur PapBio1 (décortiqueuses d'arachide, batteuses riz/maïs, moulins riz/maïs/mil)
- ❑ 10 machines supplémentaires sur PapBio2 avec une approche entrepreneuriale (**identification en cours et levée des quotes-part**).



## 3.5. Apiculture

- ❑ 07 groupements bénéficiaires (Lato, Dombadougou, Kafiné, Tédiala, Bilimono, Panangana & Toupé)
- ❑ Formation/suivi/récolte confié à la Scoops-ASPY;
- ❑ Dotation en ruches kenyanes, matériel de suivi et de récolte;
- ❑ Cotisation de 5,000 FCFA par ruche sollicitée auprès des bénéficiaires.



## 3.6. Banane « PIF »

- ❑ Installation de germoirs / pépinières de bananiers *in vivo* par la technique du PIF (Plants Issus de Fragments de Tiges)
- ❑ Intérêt pour la diversification agronomique et alimentaire;
- ❑ Qualité et disponibilité du matériel végétal (un germeoir avec la technique du PIF permet de produire plusieurs centaines de plants en 3-4 mois);
- ❑ **Identification des pépiniéristes en cours et contributions en natures sollicitées.**



## 3.7. Karité

- ❑ Suivi et encadrement de la coopérative Nankakoumina (malgré des difficultés avec le partenaire SFC);
- ❑ Appui en matériel et foyers améliorés pour les collectrices de Gawi, Koron, Toro Kinkènè, Fia, Bilimono & Nakala) **[en cours]**.



# 4

## Pastoralisme



# 4.1. Présentation de l'OPEN-CI

## Organisation Professionnelle des Eleveurs du Nord de la Côte d'Ivoire

Date de création : **2022**

Nombre de membres : **613**

Siège : **Ferkessédougou**

Bureau exécutif : **14 membres**

Projets en cours d'exécution : **APAC + PapBio2 + YERETALI + ECHO**

Equipe : **19 salariés** (coordinateur, financiers, animateurs, suivi évaluateur, superviseurs, chauffeur, secrétaire, gardien)

Objectifs de l'organisation :

1. **Améliorer les conditions de travail des éleveurs de bétail et des transhumants**
2. **Améliorer l'état sanitaire des animaux et du cheptel**
3. **Informier et sensibiliser les éleveurs à la tenue des bonnes pratiques de l'élevage, conformément aux lois en vigueur**
4. **Servir d'interlocuteur avec l'administration pour le compte des éleveurs**



## 4.2. Activités pastorales (zone de Foubolo)

### Activités prévues

- 70 km de pistes pastorales
- 02 retenues d'eau
- 02 aires de pâture
- 02 aires de repos
- 02 parcs de nuit
- Formation des COGES & suivi des pistes



## 4.2. Activités pastorales (zone de Foubolo)

### Activités réalisées

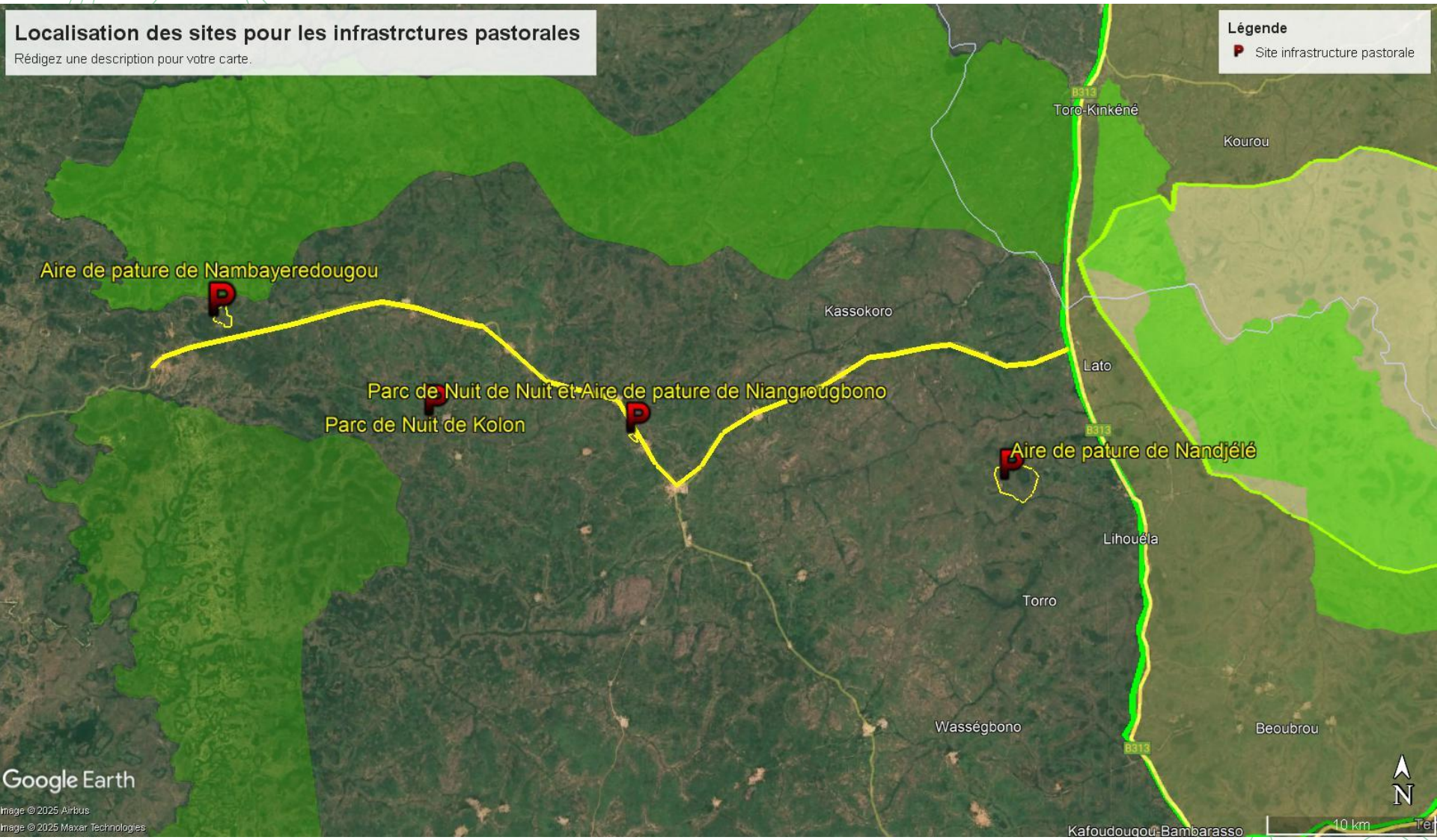
- **21,72 km** de piste à bétail négociés sur 70 à négociier
- **2 sites de barrage** négociés (Nandjèlè et Nambayèrèdougou)
- **2 sites d'aires de pâture** négociés (Nadjèlè et Nambayèrèdougou)
- **2 sites d'aires de repos** négociés (Niangourougbonon et Kôlô)
- **2 sites de parcs de nuit** négociés (Niangourougbonon et Kôlô)
- **9 Comités de négociation** formés sur 11



# 4.3. Carte du tronçon priorisé

**Localisation des sites pour les infrastructures pastorales**  
Rédigez une description pour votre carte.

**Légende**  
P Site infrastructure pastorale



Google Earth  
Image © 2025 Airbus  
Image © 2025 Maxar Technologies





### Légende

Région

 Hambol


Departements


 Dabakala


 Katiola


 Niakarmadougou

Sous-préfecture


 Fombolo

 Parc de nuit

 Point d'eau

 Aire de pâtûre

 Piste à bétail

 Aire de repos

Namayeredougou

Fombolo

Kôlô

Niangourougonon

Nandjele

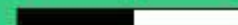
Dabakala

Katiola

**AMENAGEMENT ET INFRASTRUCTURES PASTORALES EN COURS DE REALISATION DANS LA SOUS-PREFECTURE DE FOUMBOLO (REGION DU HAMBOL )**

10

20 km



5

# Communication



# Production des supports de communication

## Kakémonos



## Modèles de T-Shirt – Nitidæ / PapBio2



## Modèles de Polos – Nitidæ / PapBio2



**Analyse des offres en cours**

- TDR envoyés à 5 Prestataires
- 4 réponses
- 3 retenus pour l'analyse

# Participation au SARA 2025



6

Divers



# Visites de partenaires



# Synergies & discussions

- Séances de travail & ateliers avec la GIZ;
- Echanges avec l'OIM et ACF pour le suivi de la situation frontalière;
- Tournées de sensibilisations prévisionnelles avec l'AGEREF et suivi du processus de classification de la ZDB en RNV;
- ...



**Merci à tous!**

## Contacts

Renaud LAPEYRE	<a href="mailto:r.lapeyre@nitidae.org">r.lapeyre@nitidae.org</a>
Denis MEA	<a href="mailto:d.mea@nitidae.org">d.mea@nitidae.org</a>
Odilon CHAMBERS	<a href="mailto:o.chambers@nitidae.org">o.chambers@nitidae.org</a>
Amadou Zanafongo COULIBALY	<a href="mailto:vitaldelaroch@yahoo.fr">vitaldelaroch@yahoo.fr</a>