

## Document Méthodologie :

### *Mise en place du dispositif opérationnel*

Projet de Recherche Appliquée Agro-Climatique Anacardier en Côte d'Ivoire

Ce document a été réalisé par RONGEAD pour le Conseil du Coton et de l'Anacarde en  
Janvier 2015



# Méthodologie pour la mise en place du dispositif expérimental de collecte de données

---

Projet de recherche appliquée sur l'anacardier dans cinq zones pédoclimatiques distinctes du Nord de la Côte d'Ivoire.

## 1- Sélection des villages

Deux villages sont sélectionnés par zones. L'un à l'Est et l'autre à l'Ouest de la ville principale. Ils ne doivent pas être éloignés de plus de 30 à 40 minutes de route en moto, c'est à dire entre 20 et 40 km suivant l'état de la piste.

La densité de population doit être représentative de la sous-préfecture à laquelle les villages appartiennent et l'agriculture pratiquée typique d'une agriculture rurale de la zone.

## 2- Sélection des plantations dans les villages

Les plantations sont sélectionnées suivant leur représentativité au sein des vergers du village. Elles doivent être similaires en termes de superficies, de densité et d'itinéraire technique.

La sélection concerne :

- 3 vergers âgés de 6 à 10 ans (Code parcelle : Plantations N° 1, 2 et 3)
- 3 vergers âgés de 10 à 16 ans (Code parcelle : Plantations N° 4, 5 et 6)
- 2 vergers âgés de + de 16 ans (Code parcelle : Plantations N° 7 et 8)

## 3- Sélection des arbres à observer

Dans chacune des plantations, 4 arbres sont sélectionnés pour observations.

Les arbres sélectionnés doivent être représentatifs des arbres du verger :

- ni trop gros, ni trop petits ;
- ne pas présenter de signes de maladies ;
- être au même stade de leur cycle de reproduction que la majorité des arbres de la parcelle. Ne pas sélectionner d'arbres précoces.

Concernant les zones à forte densité de plantation (Mankono et Bouaké), les arbres ne peuvent pas être sélectionnés à l'intérieur de la plantation car il n'y a pas de branches observables. Il est donc nécessaire de sélectionner des arbres de bordures. Pour les zones à faible densité (Korhogo), les arbres sont sélectionnés à l'intérieur des plantations.

### a. Sélection des arbres de bordures

Avant de sélectionner les arbres, l'agent relais doit faire le tour de la parcelle et déterminer la forme de la plantation.

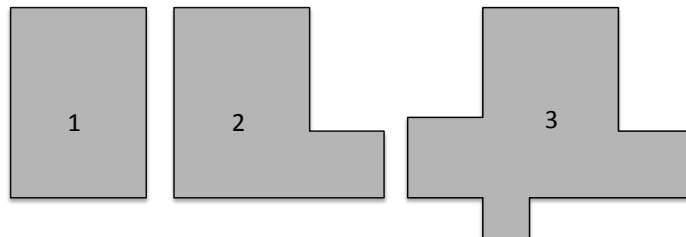


Figure 1: Exemple de différentes formes de plantations

Déterminer les bordures « ouvertes » de la plantation, c'est à dire celles qui sont assez éloignées d'autres plantations et qui reçoivent de l'ensoleillement.

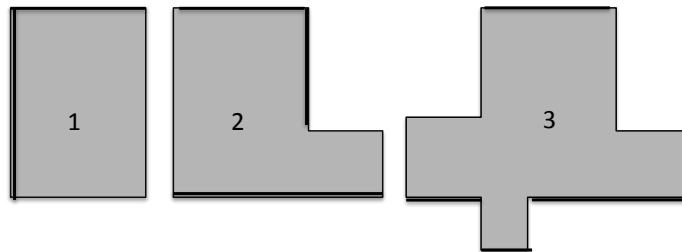


Figure 2: Représentation des bordures "ouvertes" (traits noirs) sur les exemples de formes de plantations

Choisir les deux bordures ouvertes les plus longues de la plantation pour la sélection des arbres à observer. Sélectionnez deux arbres par bordures.

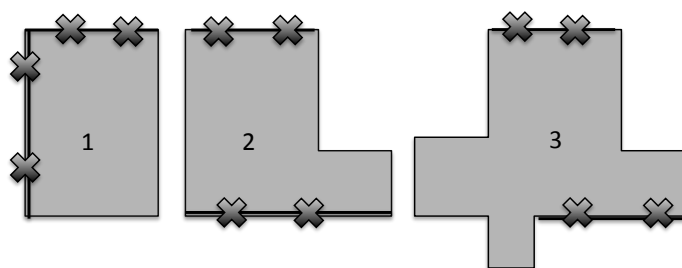


Figure 3: Représentation des arbres (croix) sélectionnés sur les bordures ouvertes

Les arbres sont sélectionnés suivant les critères cités ci-dessus, tout en occupant au mieux l'espace de la bordure.

## b. Sélection des arbres à l'intérieur de la plantation

Avant de sélectionner les arbres, l'agent relais doit faire le tour de la parcelle et déterminer la forme de la plantation.

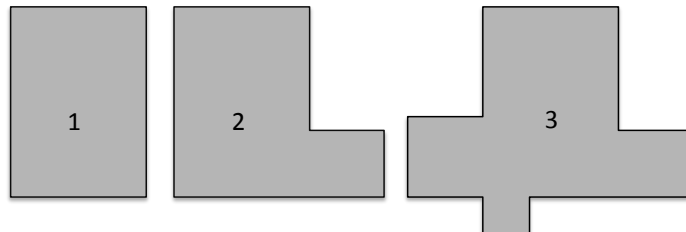


Figure 1: Exemple de différentes formes de plantations

Les arbres sont sélectionnés suivant les critères cités ci-dessus, tout en occupant au mieux l'espace de la plantation.

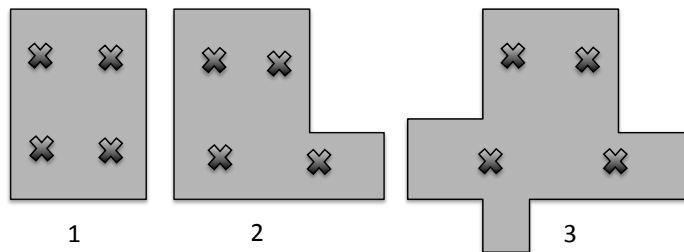


Figure 4: Représentation des arbres (croix) sélectionnés dans la plantation

#### 4- Sélection des branches

Les branches sont sélectionnées à raison de 4 branches par arbres. Elles doivent être de tailles moyennes et accessibles pour être observées. La zone d'observation de la branche se trouve après le dernier entre-nœud de la branche.



Figure 6: Schéma de la branche de l'anacardier en fleur

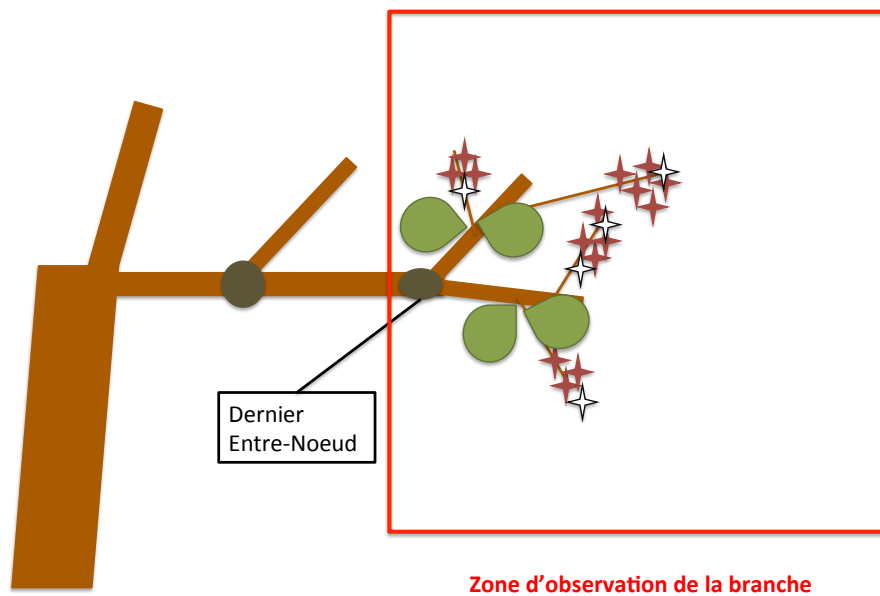


Figure 7: Représentation de la zone d'observation