

Troisième Comité de Pilotage

Niveau d'avancement des activités des projets
PapBio2 et Mooshew

Dabakala, le 19 novembre 2025

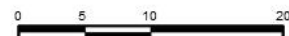
Sommaire

1. Planification villageoise territorialisée
2. Groupements d'épargne et de crédit (GEC)
3. Agriculture & activités génératrices de revenus
4. Pastoralisme
5. Appui aux partenaires
6. Communication
7. Divers



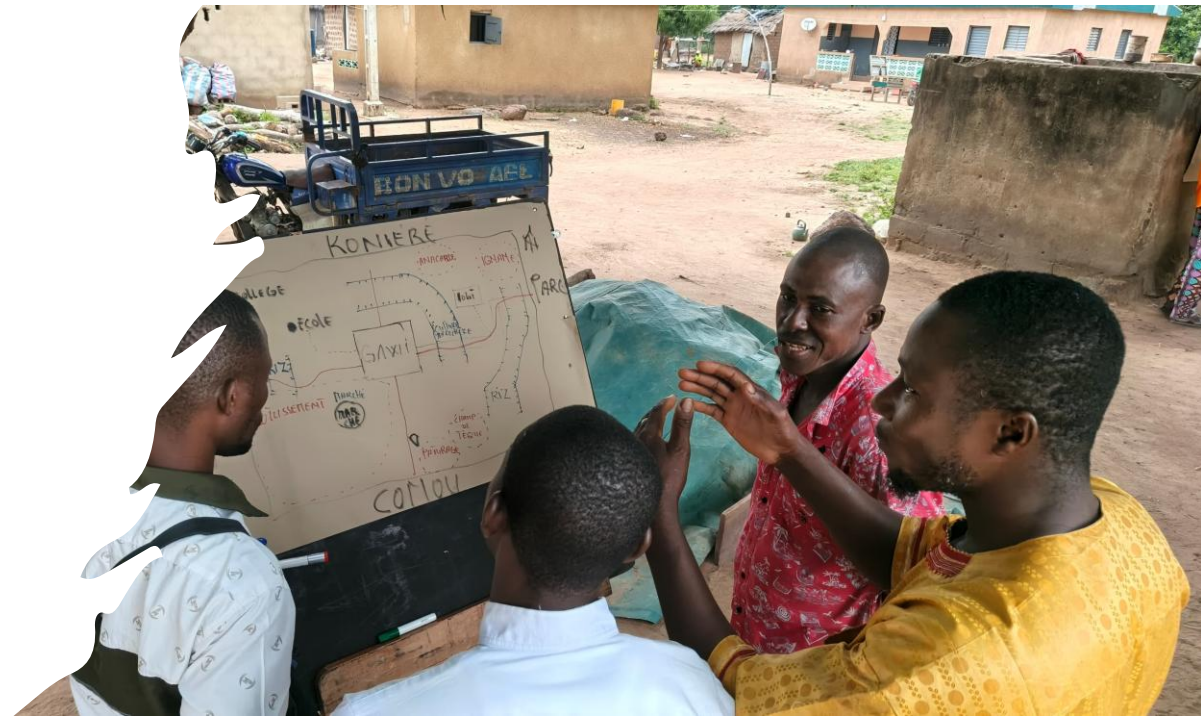
Périphérie Ouest Comoé

- - - Frontières régionales
 - Capitale départementale
 - Sous-préfecture
 - Villages PapBio1
 - Villages PapBio2
 - Autres villages (- dougou)
-
- Route asphaltée
 - Piste en cours de revêtement
 - Autres pistes
 - ≡ Traverse en barque/pirogue
-
- Parc national
 - Forêt classée
 - ▭ Zone de biodiversité



1

Planification villageoise territorialisée



1.1. Etapes de la planification

Etapes de l'élaboration

1- Préparation

Act 1 : Décision d'élaboration des PCGT

Act 2 : Mobilisation des ressources disponibles

Act 3 : Mise en place du cadre institutionnel

Act 4 : Définition de la zone de planification

Act 5 : Information et sensibilisation de la population

Act 7 : Renforcement des capacités des cadres institutionnels

Act 8 : Préparation du support cartographique

2- Diagnostic Global participatif

Act 1 : Etablissement de la situation de base du village

Act 2 : Animation des ateliers de diagnostic participatifs

Act 3 : Conduite de l'atelier 1 de la cartographie participative de l'usage des terres actuels

Act 4 : Rédaction du rapport de DGP

Act 5 : Restitution du rapport de DP

3 - PDVGT

Act 1 : Rédaction du draft 0

Act 2 : Conduite de l'atelier 2 et 3 de planification spatiale participative de l'usage des terres

Act 3 : Préparation de l'atelier central de planification (incluant le géo-référencement et numérisation du PUT futur)

Act 4 : Conduite de l'atelier central de planification

Act 5 : Validation du draft 1 (incluant la validation du PUT futur)

Mise en œuvre des PDL



1.1. Etapes de la planification

Etape 1 Préparation du PDL

- 15 villages identifiés
- 15 comités d'élaboration mis en place



Etape 2 Diagnostic participatif

- 15 diagnostics participatifs **Validés**
- 15 ateliers PUT (n°1) **Réalisés**

1.1. Etapes de la planification

Etape 3

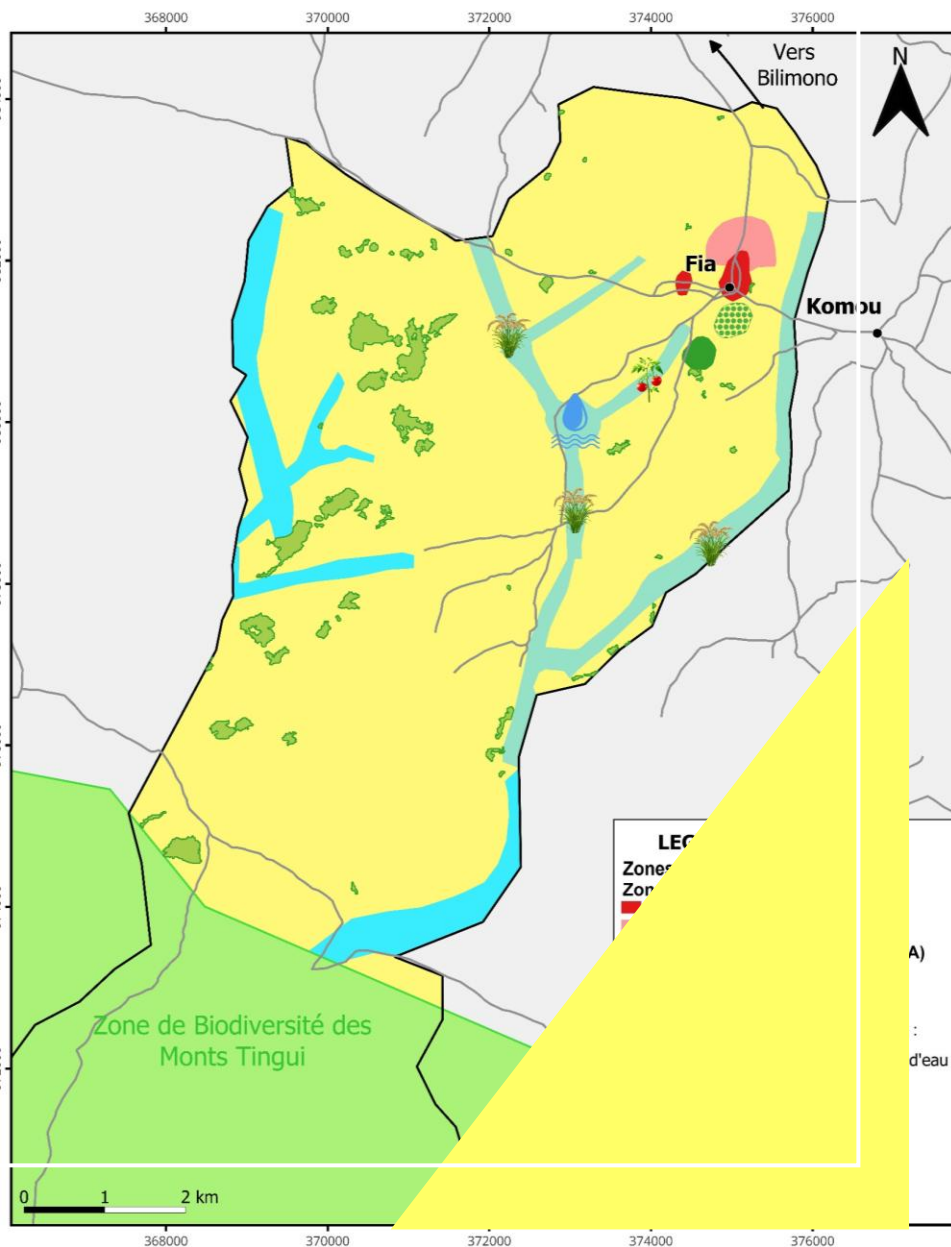
Plan de Développement du Village et Gestion des Terres (PDVGT)

- 15 ateliers PAP *Réalisés*
- 15 ateliers PUT (n°2) *Réalisés*
- 15 ateliers PUT (n°3) *réalisés*
- 15 PDL validés (en cours de validation *13/15 réalisés à ce jour*)





PLAN D'UTILISATION DES TERRES DE FIA (2025-2035)



fondc_fia-ok

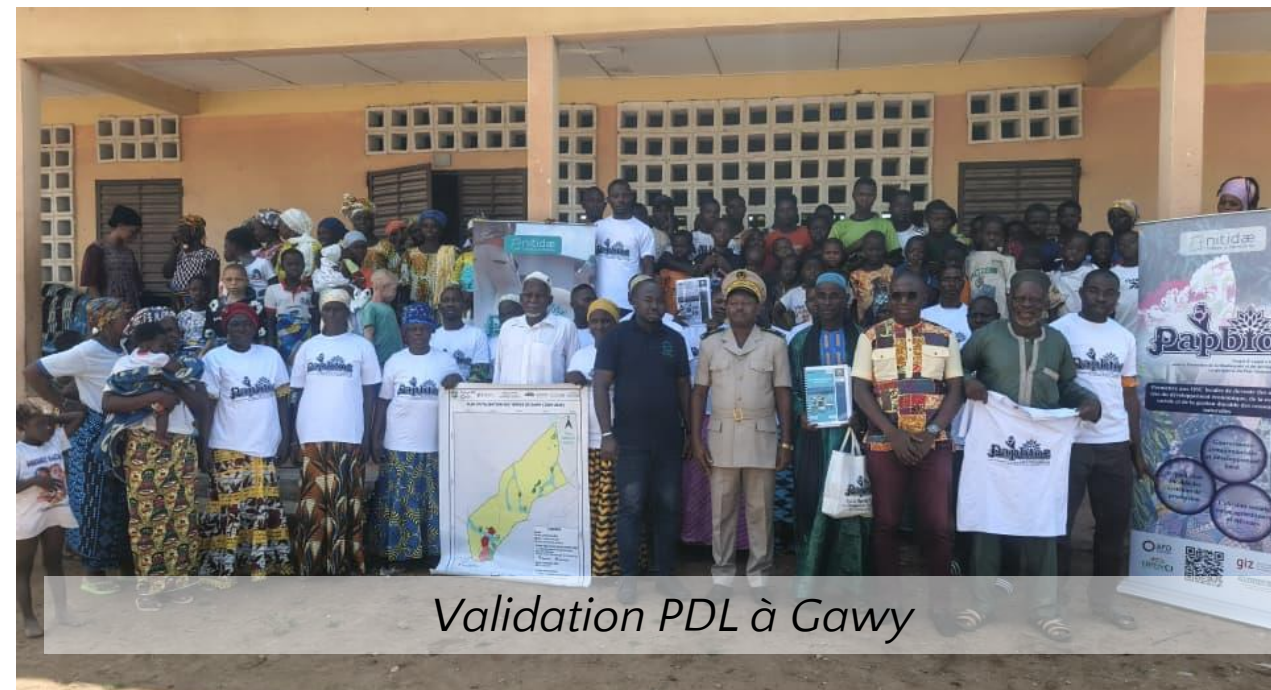




Grande réunion de diagnostic participatif à Toro kinkéné



Atelier PUT à Toro kinkéné



Validation PDL à Gawy



Remise officielle du PDL de Bilimono au Chef de Village

1.2. Infrastructures prioritaires

Infrastructures PDL retenues	Quantité		Localités bénéficiaires
Logement enseignant	10	2	Toro Kinkené
		1	Gawi
		1	Panangana
		1	Broubrou
		2	Tendéné
		1	Gombodougou
		2	Toupé
Pompe à motricité humaine	10	2	Lawara
		1	Koron
		2	Komou
		1	Panangana
		1	Broubrou
		2	Banoufo
		1	Toupé
		1	Nakala
Bâtiment de trois salles de classe	1	1	Bidiala-Bobosso
Marché couvert	1	1	Bilimono
Foyer des jeunes	1	1	Fia



Maquette de logement enseignant



Maquette de du foyer de Fia



Maquette du bâtiment de 3 salles de classe à Bidiala Bobosso

2

Groupements d'Epargne et de Crédit (GEC)



COORDINATION DES PROMOTEURS DE GROUPES POWER DE BOUKE



2. GEC

Rappel des résultats attendus

10 GEC
prévus par le
projet



10 villages



250 membres
prévus



Dont 200
femmes

Résultats obtenus fin septembre 2025

Groupements



29 GEC (sur 10)



Nb de femmes



660 (sur 200)

Montant Epargné



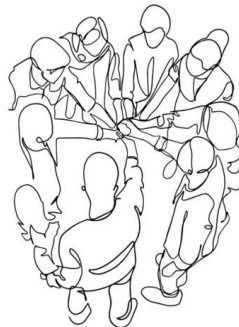
41 996 900 FCFA

Crédits octroyés



6 020 500 FCFA

Membres



868 (sur 250)



*Photo de famille après partage à
Gawy*



Réunion GEC à Fia



Réunion GEC à Panagana

3

Agriculture & AGR



3.1. Appui à la commercialisation d'anacarde

- ❑ Encadrement de ventes groupées auprès de **21 groupements** ;
- ❑ Bilan de campagne 2025 :
 - **1,096 tonnes** de noix brutes vendues,
 - Dont **667 tonnes en ventes groupées**,
 - Prix de vente moyen de **380 FCFA/kg** (min = 250 ; max = 450),
 - Prix plancher du CCA fixé à 425 FCFA/kg mais pas toujours respecté sur le terrain,
 - Plus de 20 acheteurs (pisteurs et grossistes) opérant dans les villages,
 - **Pas d'invendus** (bonne campagne et achats de stocks par le CCA) contrairement à l'an passé .



3.2. Réhabilitation des vergers d'anacarde

- ❑ Identification des parcelles vieillissantes / denses / peu productives;
- ❑ Réhabilitation sur 0,5 ou 1 ha avec les critères du producteur (arbres morts / malades / improductifs, tailles de densité, élagage...);
- ❑ Mobilisation de scieurs villageois à tarif unique syndiqué;
- ❑ **Cotisation de 5,000 FCFA par demi-hectare et par producteur sollicitée;**



3.2. Réhabilitation des vergers d'anacarde

Projet	Intercampagne (juillet-août)	Nbre de producteurs	Superficie totale réhabilitée (ha)
PapBio1	2021	83	20,75
	2022	109	54,5
	2023	200	100
Mooshew	2024	225	112,5
	2025	426	213
	2026 (prévi)*	175**	174,5
Total			675,25

*avenant en cours de discussion avec la GIZ pour prendre en charge 100 ha supplémentaires (donc potentiel 274,5 ha en 2026)

**en 2026 tous les producteurs bénéficiaires auront 1 ha (au lieu de 0,5 ha) pour réduire la dispersion et le nombre de parcelles



3.3. Aménagements hydro-agricoles

Maraichage

- ❑ Suivi des 03 périmètres maraichers aménagés sur PapBio1;
- ❑ Identification de 02 petits périmètres maraichers supplémentaires;

Riziculture

- ❑ Réalisation des études topo/hydro pour l'aménagement de **3 bas-fonds dédiés à la riziculture** (Toro Kinkènè, Ouandérama Bambarasso & Gombodougou);
- ❑ Dotation de **bottes** et d'**herbicides post-levés**;
- ❑ **Aménagements communautaires** réalisés en 2025 dans les 3 sites;
- ❑ Lancement du DAO pour durabiliser les aménagements sommaires grâce à un **marché de travaux** sur les 3 sites;



3.3. Aménagements hydro-agricoles

Site	Réalisations sur 2025	Remarques
Gombodougou	Dégagement des canaux : Canal 1 (Nord) = 90 m Canal 2 (Sud) = 300 m Dégagement du drain en amont de la tête de canal (dessablage à la pelleteuse). Réhabilitation de la tête de canal et fourniture et pose de 3 portes-panneaux.	Réhab des aménagements réalisés dans les années 1970. Maitrise et motivation des producteurs. Bonne expérience en gestion de périmètres inondés.
Ouandérama Bambarasso	Réalisation de 05 barrages en sacs de sable le long du cours principal.	Fort potentiel mais charge de travail importante.
Toro Kinkènè	Réalisation de petits barrages pour augmenter la disponibilité de l'eau sur les espaces exondés.	Fort potentiel mais faible motivation des bénéficiaires.



*Etudes
topographiques
& hydrologiques
préalables*



*Creusement des
canaux à
Gombodougou*

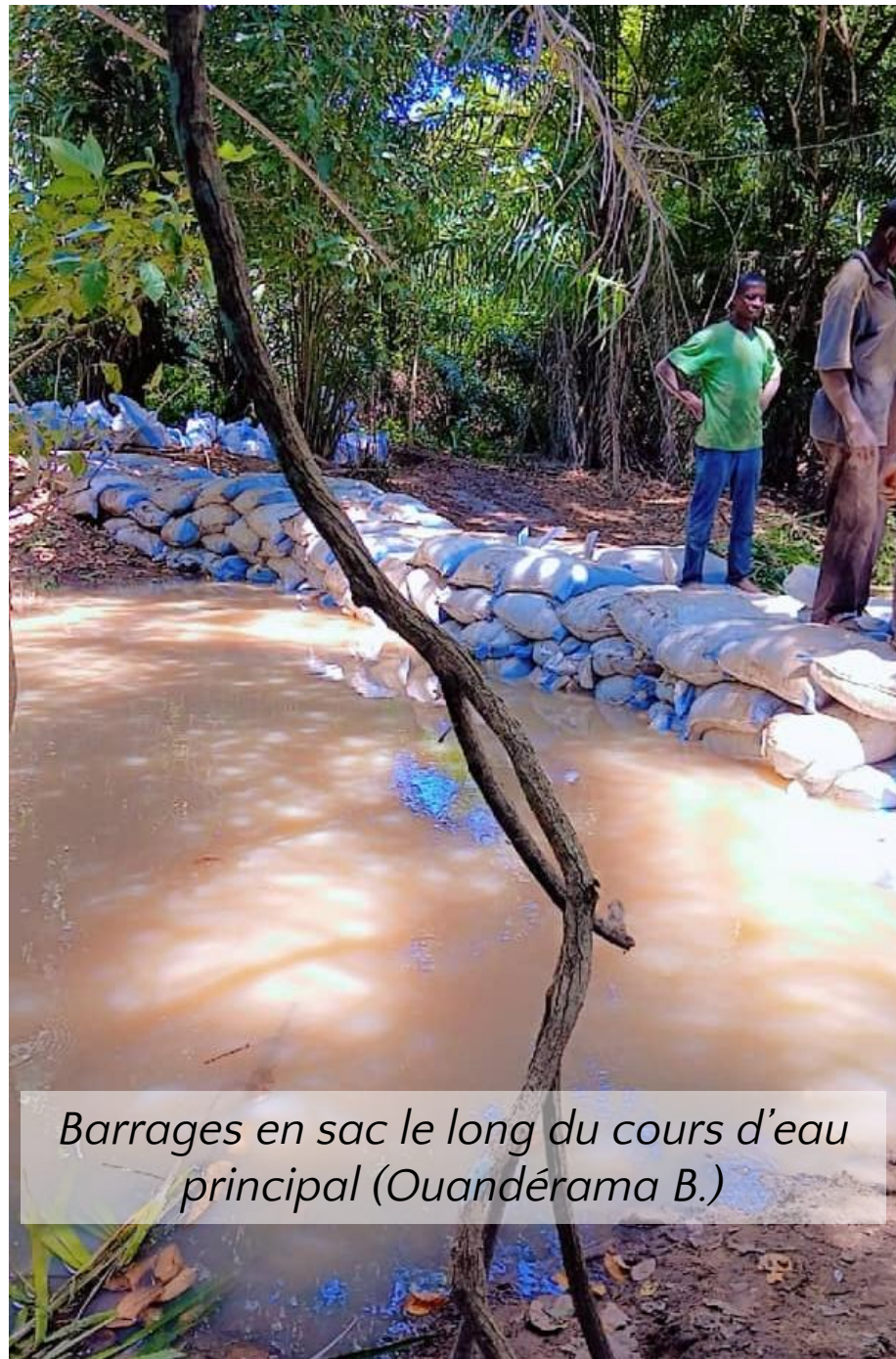




Creusement des canaux à la machine à Gombodougou



Fourniture-pose de 3 panneaux sur la tête de canal (Gombodougou)



Barrages en sac le long du cours d'eau principal (Ouandérama B.)

3.4. Mécanisation post-récolte

- ❑ Amélioration des processus de **production** (tronçonneuse), de **labour** (motoculteurs) et de **post-récolte** (moulins, broyeurs, batteuses);
- ❑ Dotation de **12 machines** (groupements, villages ou entrepreneuriat) en fonction des besoins identifiés;
- ❑ Quote-part de **10%** exigé;



3.4. Mécanisation post-récolte

Type d'équipement	Qté	Villages	Entité contributrice	Etat de l'acquisition
Motoculteurs XINGYU (importés)	06	Broubrou	Village	Commandés
		Toro Kinkènè	GEC	
		Lawara	Village	
		Gawi	Village	
		Bilimono	Chefferie	
		Fia	Village	
Batteuses de riz XINGYU (importées)	02	Gomboudougou	Coopérative riz	Livrées
		Ouandérama B.	Village	
Moulin (décortiqueuse- broyeur) (fabrication locale)	02	Nakala	Village	Livrés
		Banoufo	Village	
Broyeur (fabrication locale)	01	Toupé	Village	
Tronçonneuse (reconditionnée)	01	Koron	Grpmt anacarde	Commandée

3.5. Apiculture

- ❑ En partenariat avec la **Scoops-ASPY**;
- ❑ Dotation en ruches kenyanes, matériel de suivi et de récolte;
- ❑ **Cotisation de 5,000 FCFA par ruche** sollicitée auprès des bénéficiaires;
- ❑ **21 apiculteurs** accompagnés (ruchers dans les vergers d'anacarde);
- ❑ **117 litres de miel (= 164 kg)** récoltés cette année (en avril-mai 2025).



3.6. Synergie agriculture-élevage

- ❑ **Cloturation de parcelles à usage mixtes** (parcs à bétail / production vivrière);
- ❑ Identification de **43 éleveurs Peulhs** pour un total de 72 hectares clôturés (distribution de fils barbelés et de pointes – en cours);
- ❑ Condition: faire une **association saisonnière élevage-vivrier** (« blocs d'intensification agroécologiques »);
- ❑ Pertinence:
 - les Peulhs sédentarisés dans les villages ont diversifié leur activité en combinant de l'agriculture dans les enclos à bétail,
 - le bétail est mieux sécurisé (divagation),
 - la production agricole est améliorée grâce aux déjections animales,
- ❑ **Contrainte : difficulté à réaliser des synergies avec l'élevage car méfiance des producteurs (plusieurs initiatives ont échoué);**



Bilan chiffré à mi-projet

Par mesures d'accompagnement	Femmes	Hommes	Total
PapBio2			
Apiculture	-	21	21
Appui riziculture (bottes)	50	-	50
Appui riziculture (phytos)	100	115	215
Groupements épargne crédit (GEC)	661	225	886
Maraichage	79	14	93
Karité	<i>Prévu début 2026</i>		
Innovations agronomiques - Banane PIF			
Innovations agronomiques - Fertilité			
Innovations agronomiques - Blocs d'intensification			
Mooshew			
Cajou - Formation commercialisation/BPA	128	327	455
Cajou - Matériel collectrices	182	-	182
Cajou - Réhabilitation vergers ¹	44	181	225
Cajou - Ventes groupées ²	124	502	626
Total brut - Nb de mesures d'accompagnement	1 368	1 385	2 753
Total net - Nb de bénéficiaires³	1 192	1 190	2 369



¹ La réhabilitation des vergers d'anacarde pour 2025 est terminée, mais les bénéficiaires ne sont pas encore listés.

² Les ventes groupées pour 2025 sont terminées, mais les bilans de campagne sont en cours de finalisation.

³ Le total par nombre de bénéficiaires se distingue du total de mesures d'accompagnement car une même personne peut être concernée par plusieurs mesures à la fois.

4

Pastoralisme



4.1. Présentation de l'OPEN-CI

Organisation Professionnelle des Eleveurs du Nord de la Côte d'Ivoire

Date de création : **2022**

Nombre de membres : **613**

Siège : **Ferkessédougou**

Bureau exécutif : **14 membres**

Projets en cours d'exécution : **PapBio2 + YERETALI + HIP25 + HIP26**

Equipe : **19 salariés** (coordinateur, financiers, animateurs, suivi évaluateur, superviseurs, chauffeur, secrétaire, gardien)

Objectifs de l'organisation :

1. **Améliorer les conditions de travail des éleveurs de bétail et des transhumants**
2. **Améliorer l'état sanitaire des animaux et du cheptel**
3. **Informier et sensibiliser les éleveurs à la tenue des bonnes pratiques de l'élevage, conformément aux lois en vigueur**
4. **Servir d'interlocuteur avec l'administration pour le compte des éleveurs**



4.2. Activités pastorales

Activités prévues

- 70 km de pistes pastorales
- 02 barrages
- 02 aires de pâture
- 02 aires de repos
- 02 parcs de nuit
- Formation des COGES & suivi des pistes



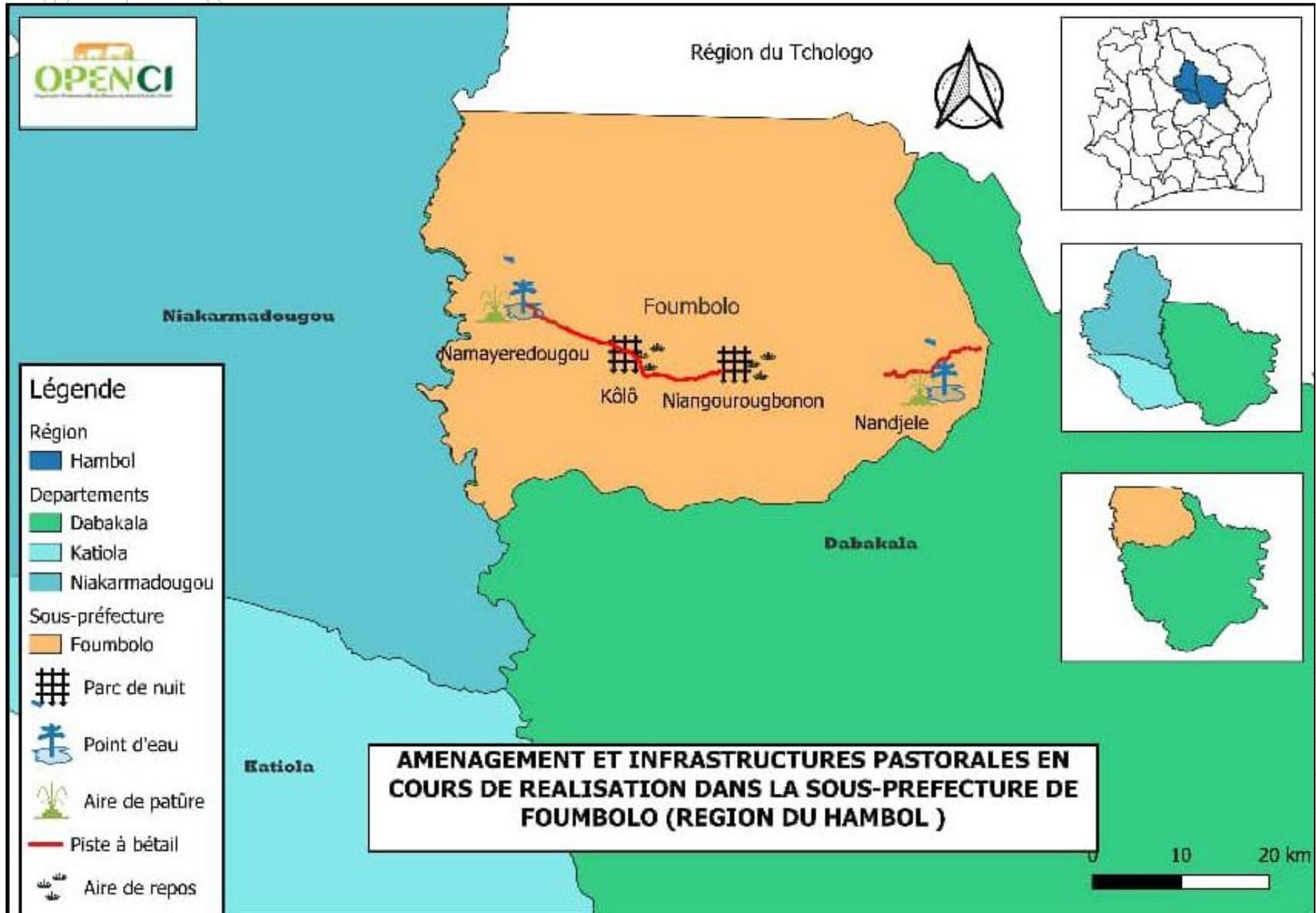
4.2. Activités pastorales

Activités réalisées

- ✓ **8 contrats** de prêt signés et validés par l'autorité Sous préfectorale;
- ✓ **49 km** de piste à bétail négociés sur 70 à négocier;
- ✓ **2 sites de barrage** négociés (Nandjèlè et Nabayèrèdougou) étude de faisabilité en cours de réalisation;
- ✓ **2 sites d'aires de pâture** négociés (Nadjèlè et Nabayèrèdougou);
- ✓ **2 sites d'aires de repos** négociés (Niangourougbonon et Kôlô);
- ✓ **2 sites de parcs de nuit** négociés (Niangourougbonon et Kôlô);
- ✓ **11 comités de négociation** formés sur 11.



4.3. Carte des sites pastoraux





Signature d'un contrat de prêt avec un chef de terre

*Levés topographiques à
Nambayeredougou*



*Levés topographiques à
Nandiellé*





5



Appui aux partenaires

Appui aux organisations de la société civile (OSC)

❑ 06 partenaires (OSC):

- OPEN-CI,
- AGEREF (**en lien avec le changement de la ZDB en RNV**)
- ONG APAD,
- SCOOPS-ASPY,
- CPGP/B,
- ONG Nouvelle Vision,

❑ Prestation confiée au cabinet GO TALENT: **Etude diagnostique** (institutionnelle, organisationnelle, opérationnelle, financière) et **élaboration d'un plan de renforcement** pour chaque partenaire;

❑ **Mise en œuvre du plan** (formations, appui, dotation en équipement, etc...) selon le budget disponible en 2026.

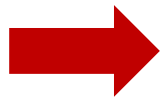


6

Communication



Production des supports de communication



Les supports de communications sont disponibles et ont été distribués dans les villages et aux partenaires



Participation au SARA 2025



7

Divers



Visites de partenaires



Synergies & discussions

- Séances de travail & ateliers avec la GIZ;
- Echanges avec l'OIM et ACF pour le suivi de la situation frontalière;
- Tournées de sensibilisations prévisionnelles avec l'AGEREF et suivi du processus de classification de la ZDB en RNV;
- **Nouveau projet (ATI NORD) où Nitidæ sera membre d'un consortium opérant dans le Bounkani et le Tchologo (potentielles synergies).**



Merci à tous!

Contacts

Renaud LAPEYRE r.lapeyre@nitidae.org

Denis MEA d.me@nitidae.org

Odilon CHAMBERS o.chambers@nitidae.org

Amadou Zanafongo COULIBALY vitaldelaroche@yahoo.fr